

# LOCALES DISPONIBLES EN LA RED METRO

Gerencia de Negocios – Enero 2017





# Arriendo de locales comerciales

En Metro buscamos  
operadores de locales  
comerciales que nos  
ayuden a:

"Entregar la mejor experiencia de consumo durante el viaje de nuestros pasajeros, de manera rápida y funcional."

En ese sentido necesitamos que nos indiquen:

1



Rubro, concepto  
y modelo de  
negocio

2



Cuántos m<sup>2</sup>  
necesitas en  
local o módulo

3



Experiencia en  
operación de  
locales

4



Propuesta  
gráfica  
(fotos, renders)



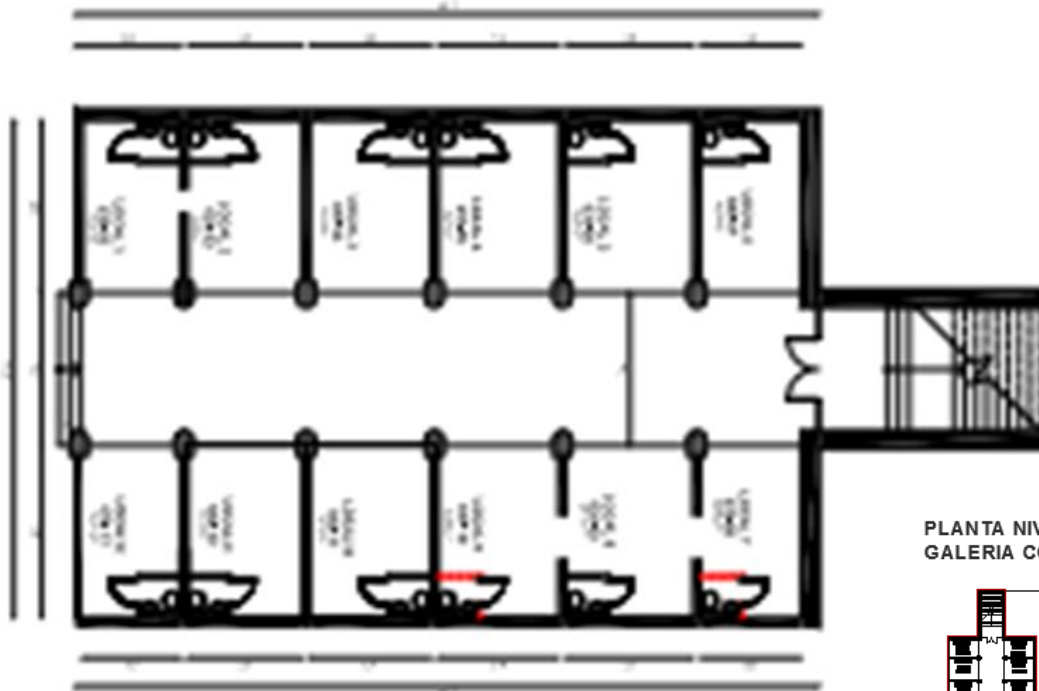
# PLANO RED METRO DE SANTIAGO



SIMBOLOGÍA - SYMBOLS	
	Lineas de Metro - Metro Lines
	Transferido Buses Interurbanos - Transfer Interurban Busses
	Transferido Tren - Train Transfer
	Oficina de Atención al Cliente - Customer Service Office
	Bicicleta
	BiciMetro
	Combinación Lineas de Metro - Metro Lines Combination
	Recorrido Corto - L1 - Short Trip L1

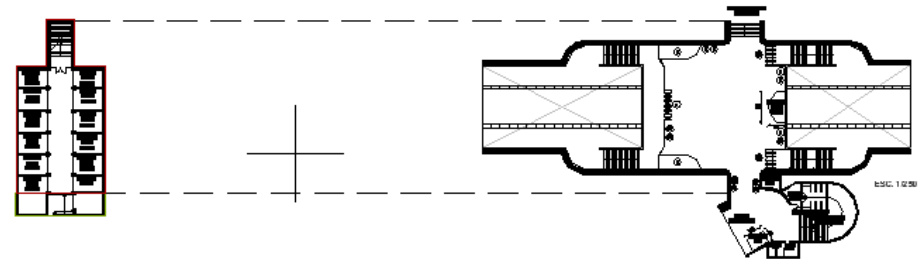
# Estación Los Leones L1

Galería Orión



PLANTA NIVEL -1  
GALERIA COMERCIAL

NIVEL -1 MESANINA



## Galería Orión

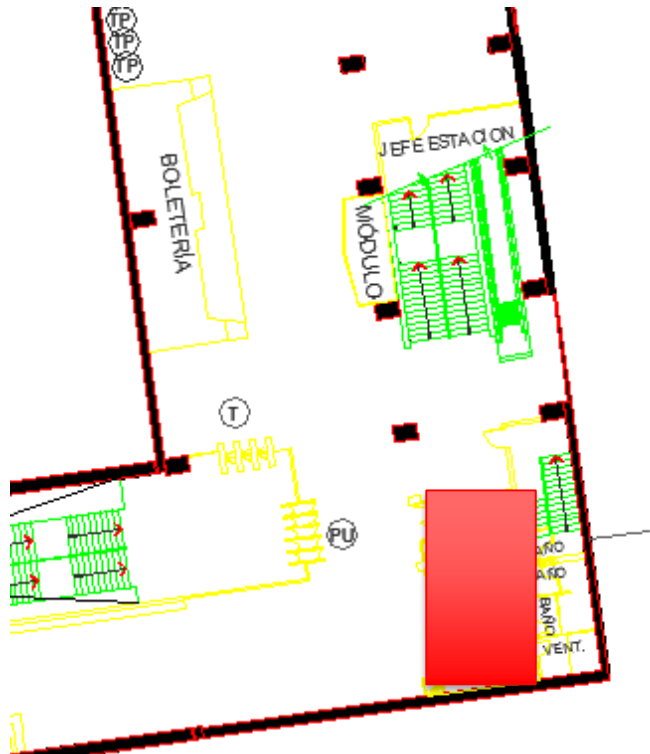
Ubicación: Pasillo de Acceso por Providencia

Superficie  
aprox.: 260 m<sup>2</sup>

Observaciones :  
✓ Factibilidad Eléctrica  
✓ Disponibilidad Sanitaria al interior de los locales

# Estación La Cisterna L2

Local L6-LC

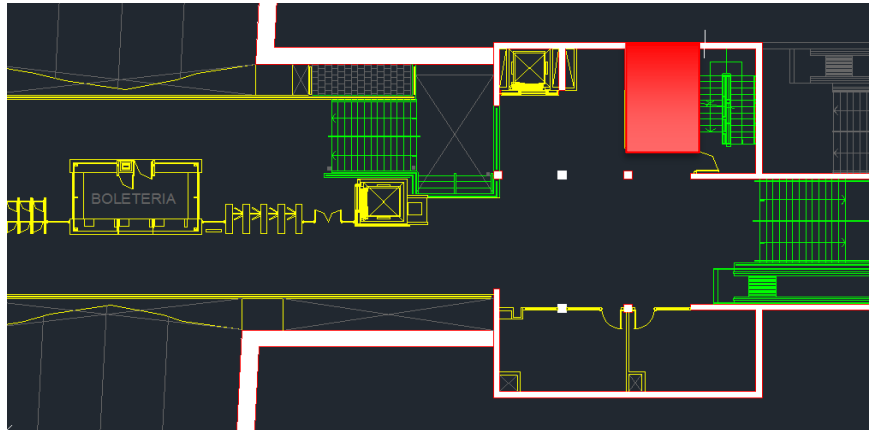


## L6-LC

Ubicación:	Nivel mesanina
Superficie aprox.:	50 m <sup>2</sup>
Observaciones :	✓ Factibilidad Eléctrica ✓ Disponibilidad Sanitaria al interior

# Estación El Parrón L2

Local Comercial L2-EP



## L2-EP

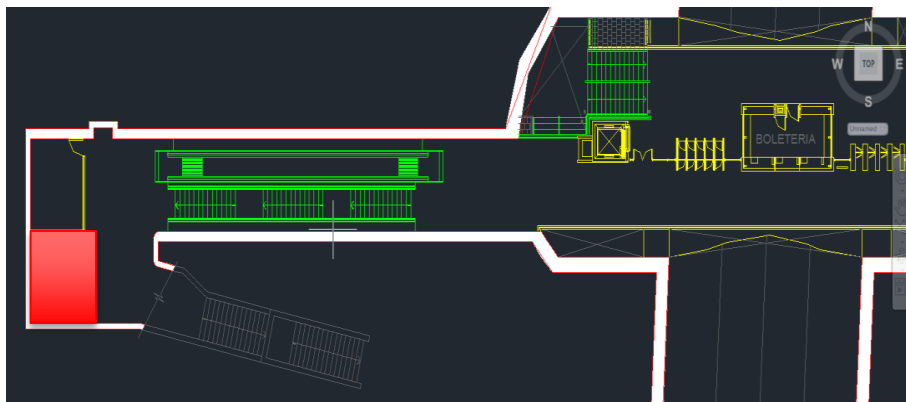
Ubicación: Mesanina

Superficie aprox.: 17 m<sup>2</sup>

Observaciones :  
✓ Disponibilidad Eléctrica  
✓ Disponibilidad Sanitaria

# Estación El Parrón L2

Local Comercial L3-EP



## L3-EP

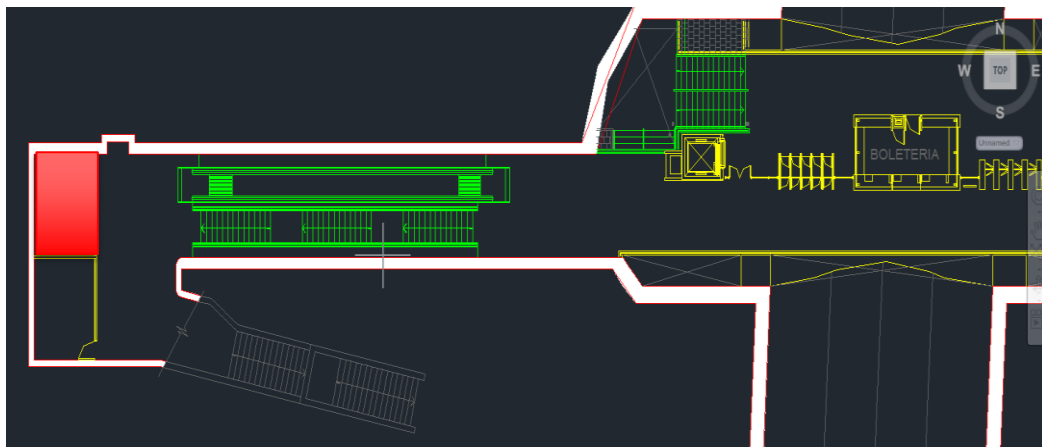
Ubicación: Entre piso salida poniente

Superficie aprox.: 20 m<sup>2</sup>

Observaciones : ✓Disponibilidad Eléctrica

# Estación El Parrón L2

Local Comercial L4-EP



## L4-EP

Ubicación:	Entre piso salida poniente
Superficie aprox.:	20 m <sup>2</sup>
Observaciones :	✓Disponibilidad Eléctrica



# Intermodal Estación Lo Ovalle L2

Local L2-LO



---

## L2-LO

Ubicación: Nivel superficie en la Intermodal

Superficie  
aprox.: 30 m2

Observaciones :  
✓ Factibilidad Eléctrica  
✓ Factibilidad Sanitaria

---

# Estación Cerro Blanco L2

Local L2-CB



---

## L2-CB

Ubicación: Nivel mesanina

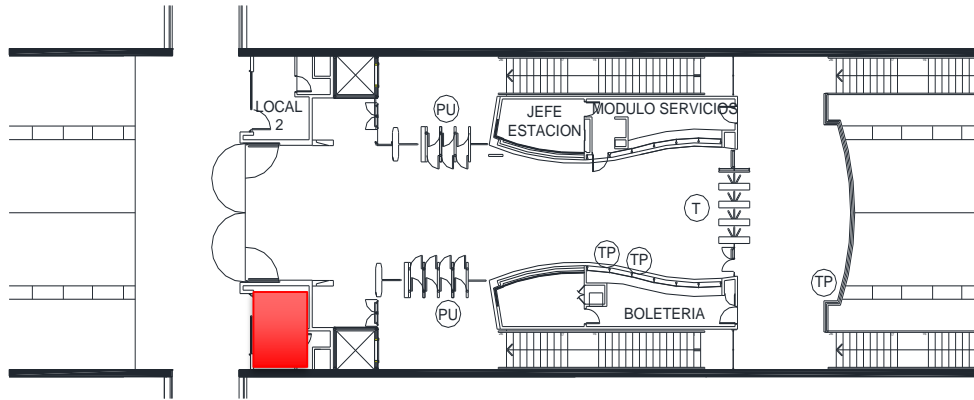
Superficie aprox.: 90 m<sup>2</sup>

Observaciones :  
✓ Factibilidad Eléctrica  
✓ Factibilidad Sanitaria

---

# Estación Los Presidentes L4

Local Comercial L1-LPR



---

## L1-LPR

---

Ubicación: Nivel mesanina,

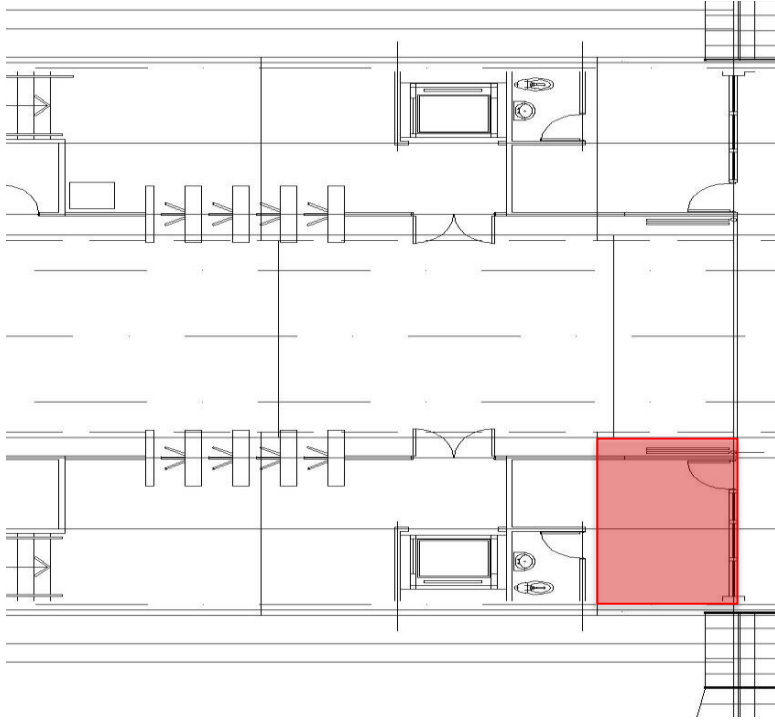
Superficie aprox.: 12 m2

Observaciones : ✓ Disponibilidad Eléctrica

---

# Estación Las Torres L4

Local L1-LTO



---

## L1-LTO

---

Ubicación: Nivel mesanina,

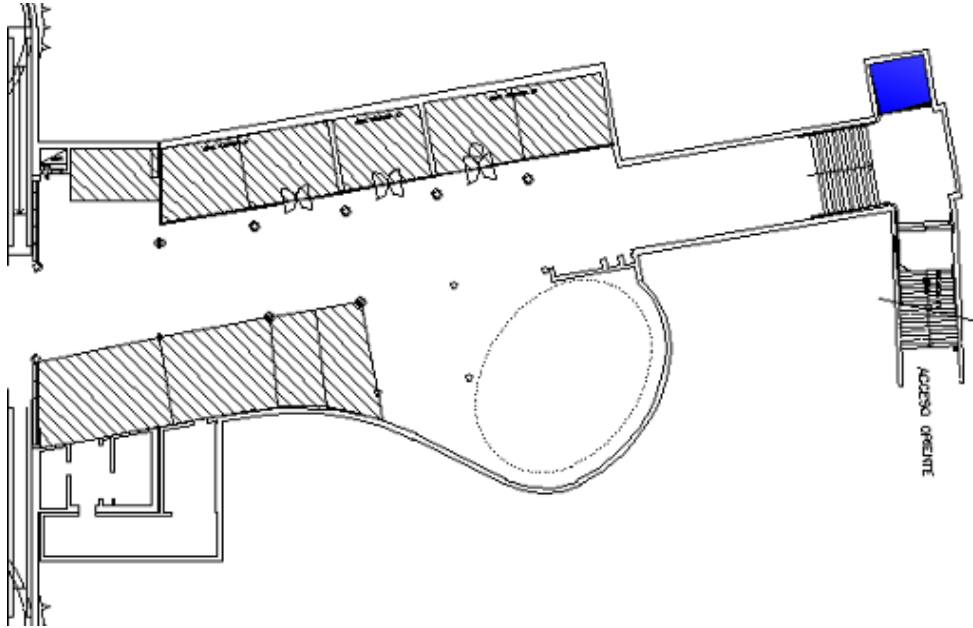
Superficie aprox.: 12 m<sup>2</sup>

Observaciones : ✓ Disponibilidad Eléctrica

---

# Estación Plaza Puente Alto L4

Local Comercial L6-PPA



---

## L6-PPA

---

Ubicación: Nivel mesanina,

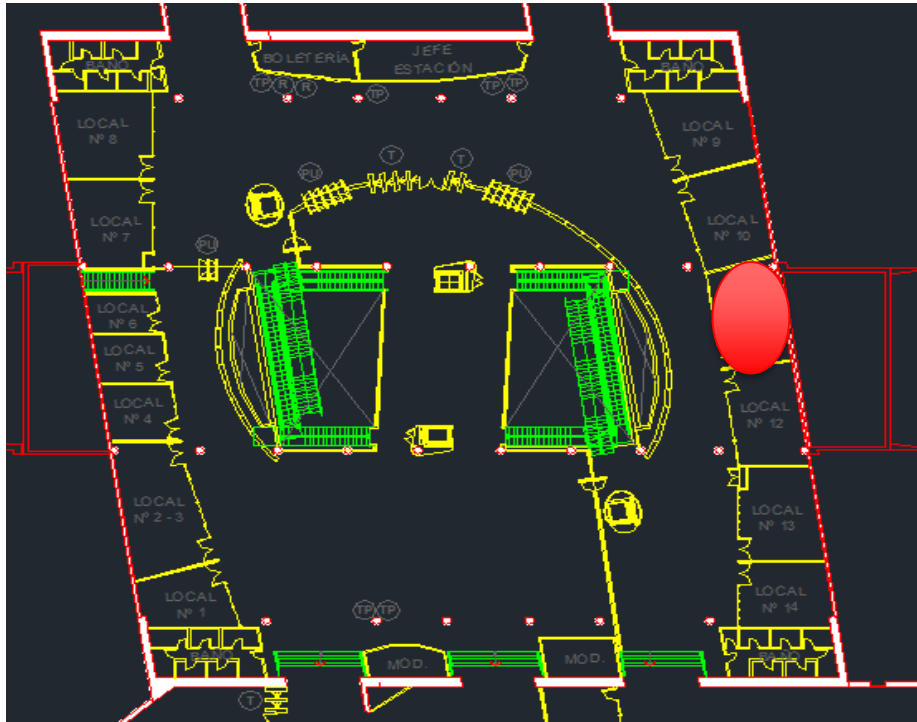
Superficie aprox.: 15 m<sup>2</sup>

Observaciones : ✓ Disponibilidad Eléctrica por parte de Metro

---

# Estación La Cisterna L4A

Local Comercial L11-LCI



## L11-LCI

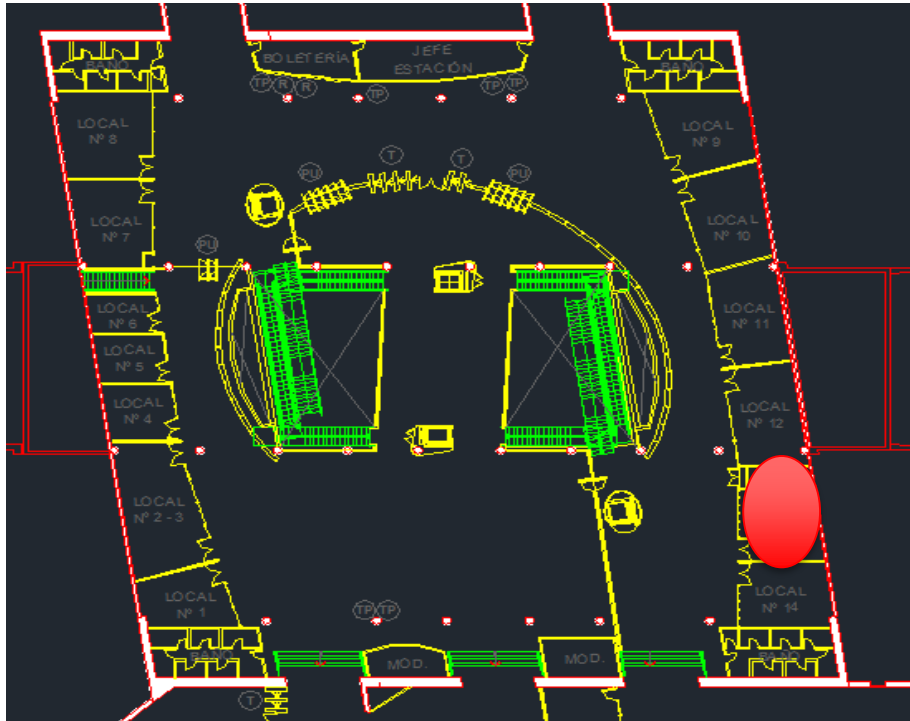
Ubicación: Mesanina no paga

Superficie aprox.: 41 m<sup>2</sup>

Observaciones : ✓ Factibilidad Eléctrica

# Estación La Cisterna L4A

Local Comercial L13-LCI



## L13-LCI

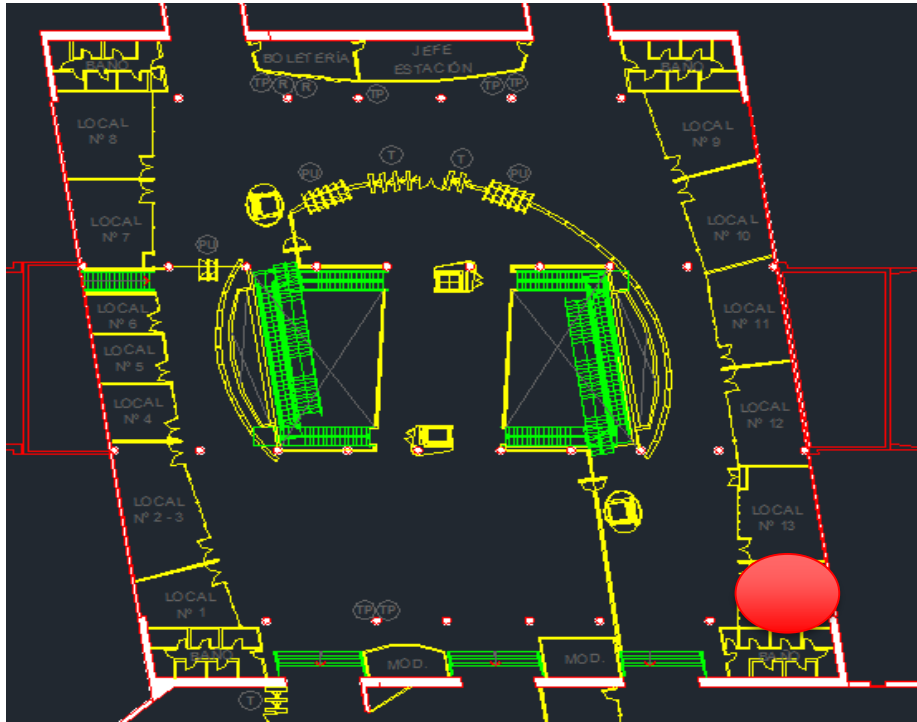
Ubicación: Mesanina no paga

Superficie aprox.: 42 m<sup>2</sup>

Observaciones : ✓ Factibilidad Eléctrica

# Estación La Cisterna L4A

Local Comercial L14-LCI



## L14-LCI

Ubicación: Mesanina no paga

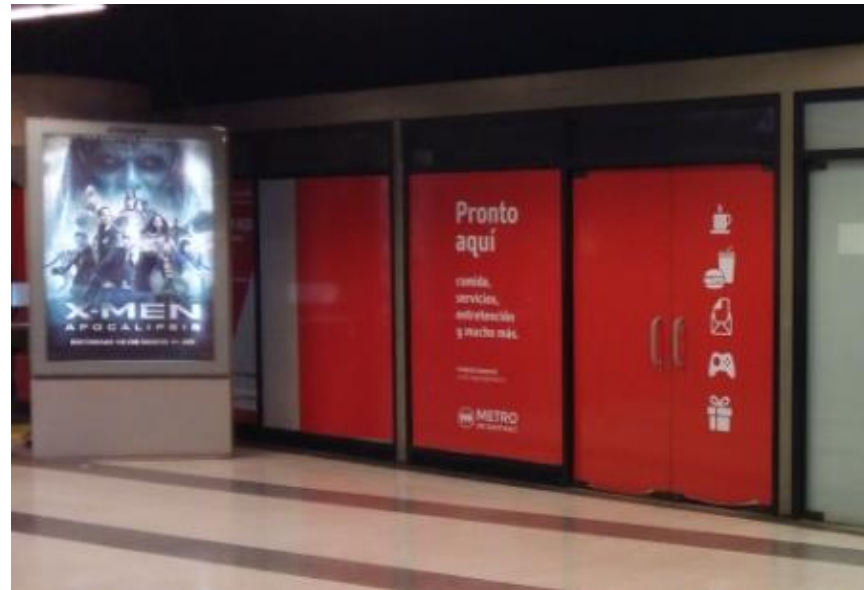
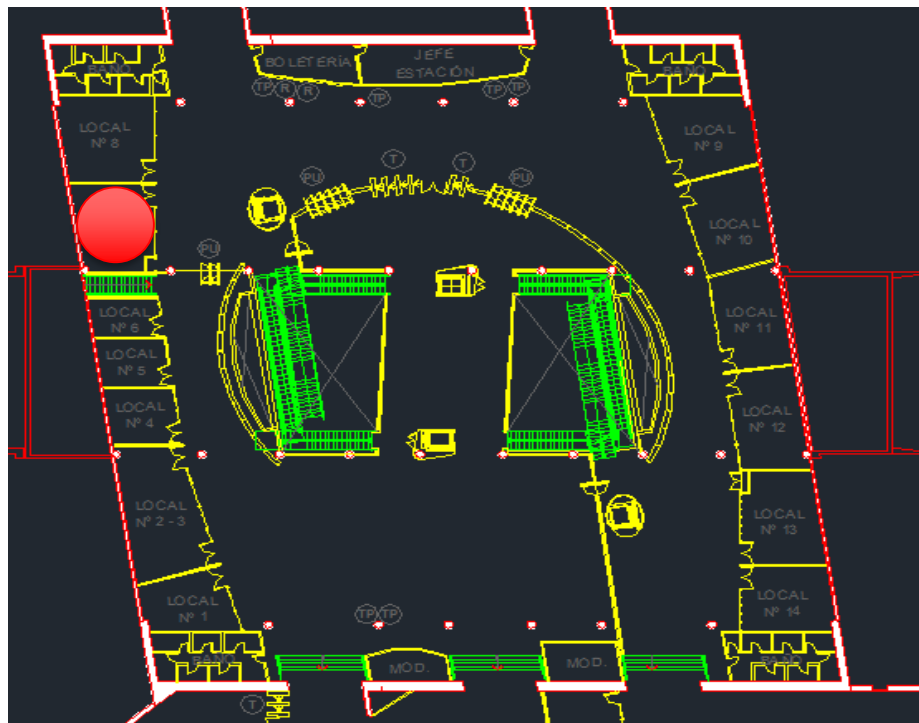
Superficie aprox.: 35 m<sup>2</sup>

Observaciones : ✓ Factibilidad Eléctrica



# Estación La Cisterna L4A

Local Comercial L7-LCI



## L7-LCI

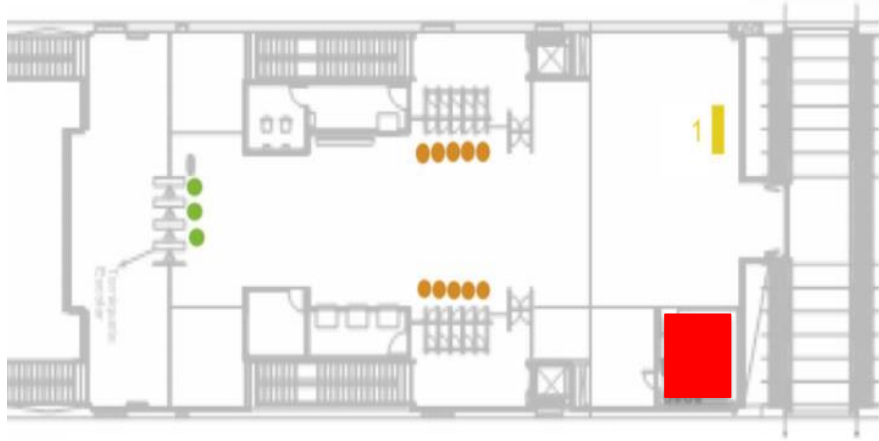
Ubicación: Mesanina no paga

Superficie aprox.: 41 m<sup>2</sup>

Observaciones : ✓ Factibilidad Eléctrica

# Estación San Ramón L4A

Local Comercial L1-SRA



## L1-SRA

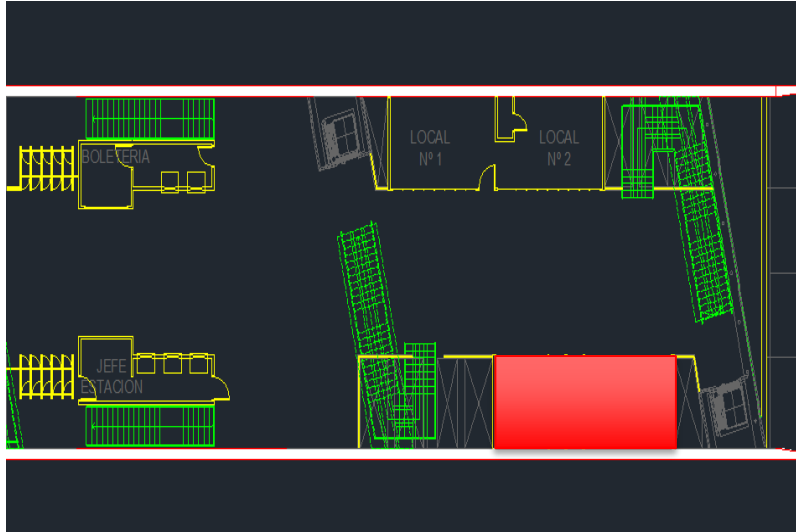
Ubicación: Mesanina

Superficie  
aprox.: 16 m<sup>2</sup>

Observaciones  
✓ Disponibilidad Eléctrica  
✓ Disponibilidad Sanitaria

# Estación Santa Rosa L4A

Local Comercial L4-L5 SRO



---

## L4-L5 SRO

---

Ubicación: Nivel mesanina, extremo sur oriente.

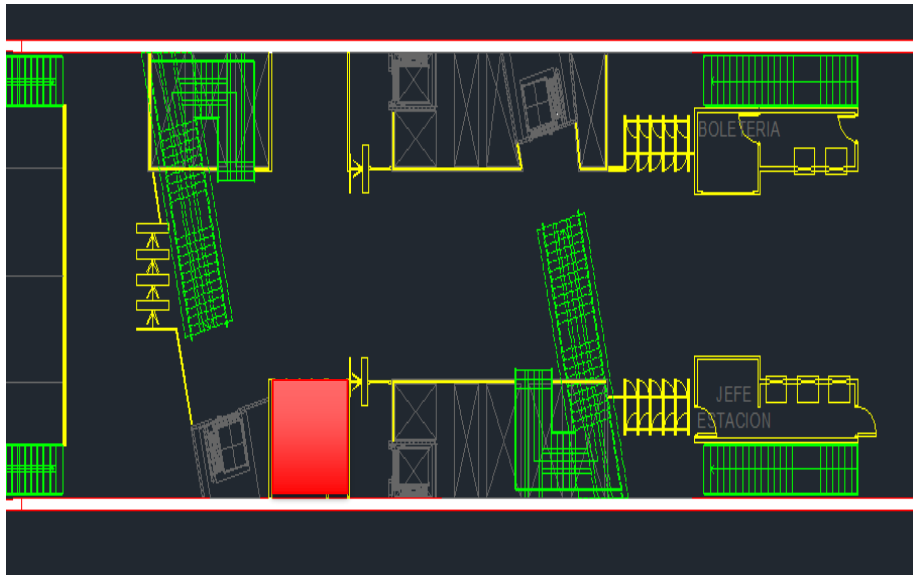
Superficie aprox.: 42 m2

Observaciones : ✓ Se requiere conexión eléctrica.

---

# Estación Santa Rosa L4A

Local Comercial L6-SRO



---

## L6-SRO

---

Ubicación: Nivel mesanina, extremo sur oriente.

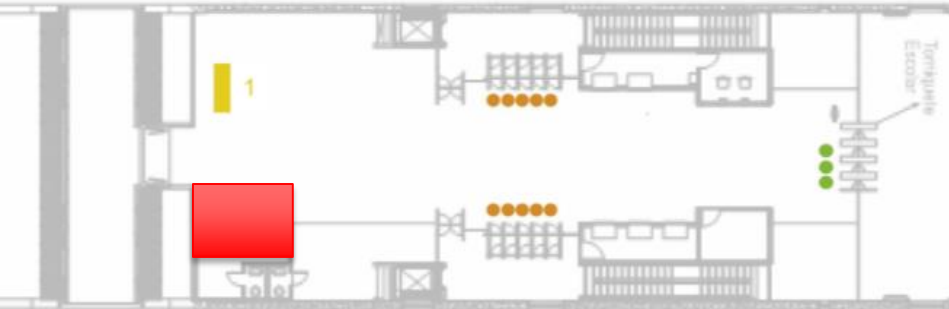
Superficie aprox.: 15 m<sup>2</sup>

Observaciones :  
✓ Disponibilidad Eléctrica  
✓ Disponibilidad Sanitaria

---

# Estación La Granja L4A

Local Comercial L1-LGR



## L1-LGR

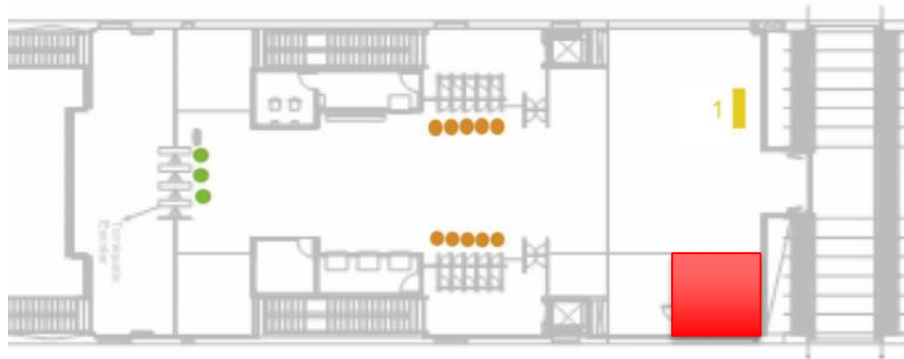
Ubicación: Mesanina

Superficie aprox.: 16 m<sup>2</sup>

Observaciones :  
✓ Disponibilidad Eléctrica  
✓ Disponibilidad Sanitaria

# Estación Santa Julia L4A

Local Comercial L1-SJU



## L1-SJU

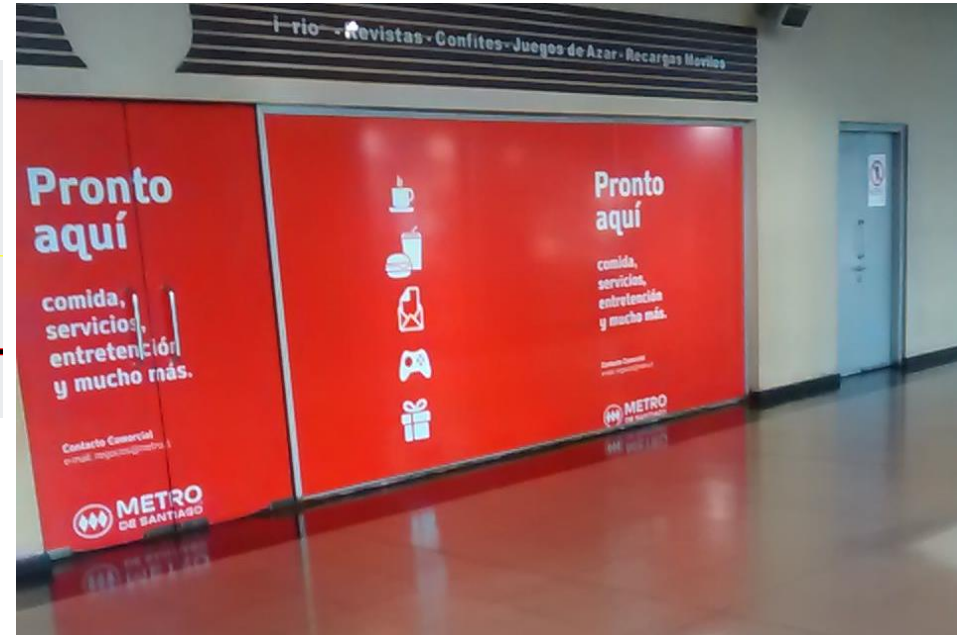
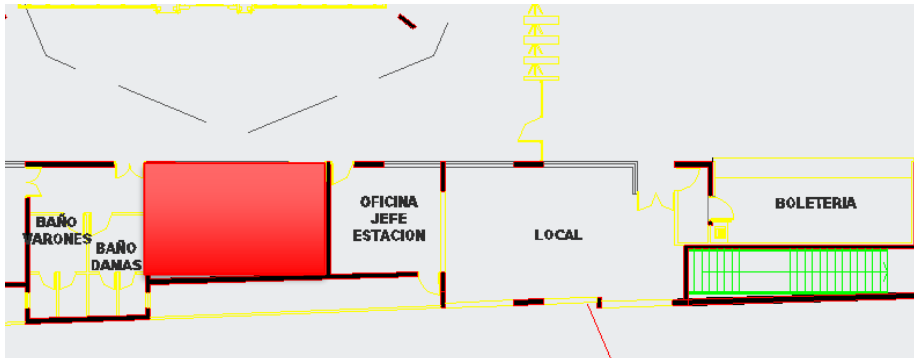
Ubicación: Mesanina

Superficie aprox.: 16 m2

Observaciones :  
✓ Disponibilidad Eléctrica  
✓ Disponibilidad Sanitaria

# Estación Santiago Bueras L5

Local L2-SB



---

## L2-SB

---

Ubicación: Nivel mesanina (-1)

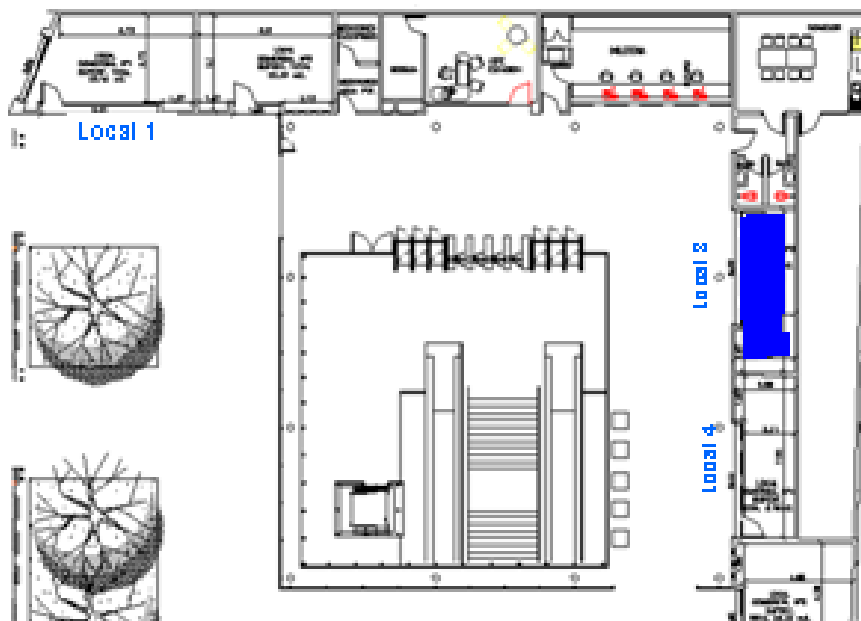
Superficie aprox.: 35 m<sup>2</sup>

Observaciones :  
✓ Factibilidad Eléctrica  
✓ Factibilidad Sanitaria

---

# Estación Blanqueado L5

Local L3-BL



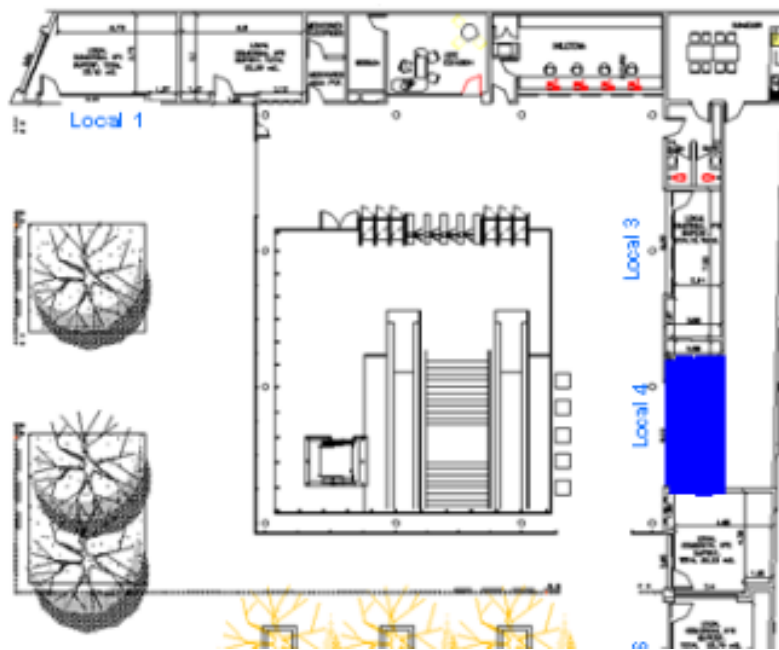
## L3-BL

Ubicación:	Nivel superficie
Superficie aprox.:	18 m <sup>2</sup>
Observaciones :	<ul style="list-style-type: none"><li>✓ Factibilidad Eléctrica debe ser presentada por el oferente</li><li>✓ No posee Factibilidad Sanitaria</li></ul>



# Estación Blanqueado L5

Local L4-BL



---

## L4-BL

Ubicación: Nivel superficie

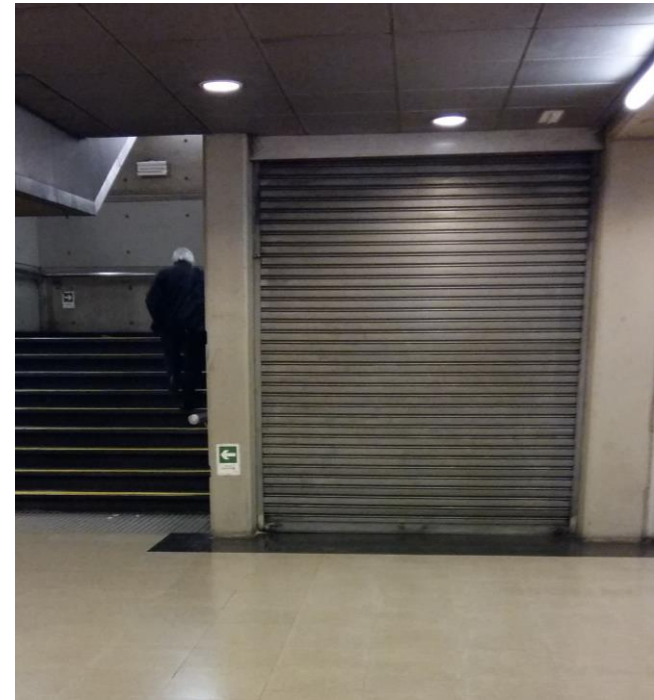
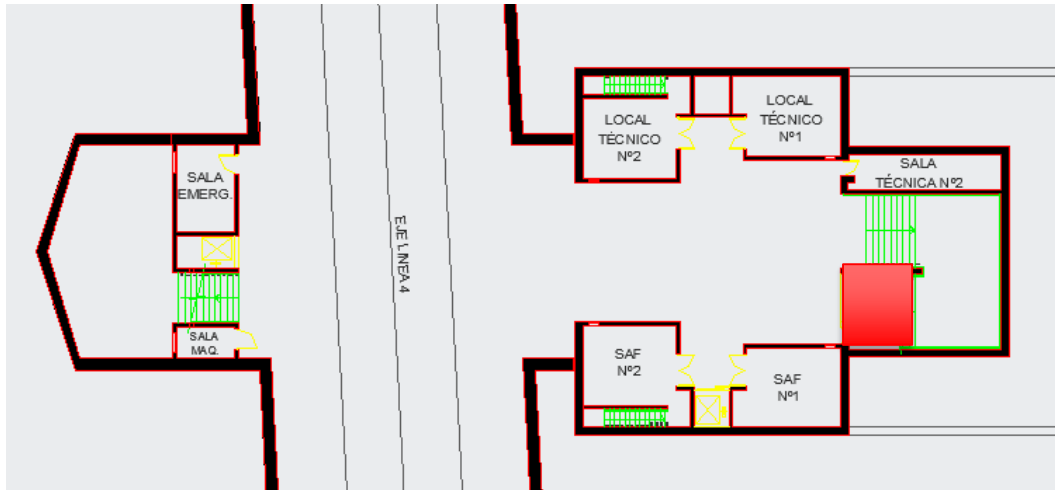
Superficie aprox.: 18 m<sup>2</sup>

Observaciones :  
✓ Factibilidad Eléctrica debe ser presentada por el oferente  
✓ No posee Factibilidad Sanitaria

---

# Estación Cumming L5

Local L1-CU



---

## L1-CU

---

Ubicación:	Nivel Anden
Superficie aprox.:	15 m <sup>2</sup>
Observaciones :	✓ Factibilidad Eléctrica

---

