



Proyectos



Sostenibilidad

Las nuevas Líneas 3 y 6 constituyen el proyecto más desafiante que ha debido enfrentar Metro de Santiago. Por primera vez, se construyen dos líneas simultáneas que incorporarán a cinco nuevas comunas a la red de Metro.

Innovaciones en materia operacional para lograr una mayor eficiencia energética, así como medidas de mitigación durante la etapa de construcción forman parte de nuestras acciones de cuidado medioambiental.

# Reporte Operacional

Primer semestre de 2013



QUINTA NORMAL

En la presente publicación damos cuenta de la gestión y principales indicadores de la operación de Metro de Santiago durante el primer semestre de 2013. Además, informamos de los avances de los proyectos que la organización está desarrollando y los hitos del período.

### Pasajeros transportados

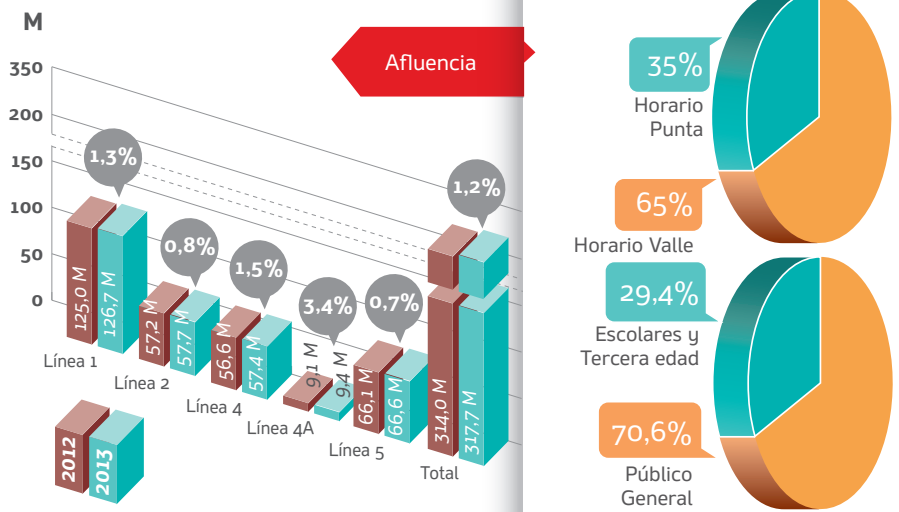
317.719.120 viajes realizó Metro durante el primer semestre de 2013, lo que equivale a un incremento de 1,2% en comparación con igual período de 2012, manteniendo la tendencia del aumento de pasajeros. Así, se registraron 3.725.510 más traslados en la red que en 2012.

El día 10 de mayo fue el día con mayor número de pasajeros del semestre, alcanzando los 2.545.089 viajes.



70.309.638 de coche kilómetro recorrieron los 1072 coches de Metro de Santiago durante el primer semestre de 2013, 7,6% más que igual período anterior. Esto se explica por los doce nuevos trenes con aire acondicionado que ingresaron a la red a partir de septiembre de 2012.

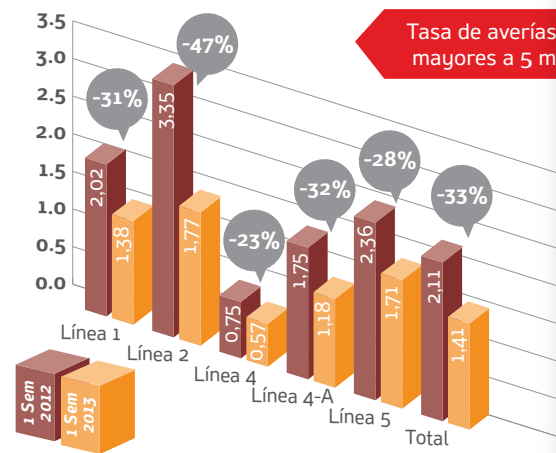
#### Distribución de viajes



### Tasas de averías

La tasa de averías totales mayores a cinco minutos disminuyó en un 33% respecto al mismo período de 2012. Así se pasó de una tasa de 2,11 en 2012 a 1,41 en 2013. Estos resultados, que ubican a Metro de Santiago entre los trenes más regulares del mundo, se explican por las medidas para reforzar el mantenimiento de los trenes y el alto estándar de los equipos humanos que trabajan en la empresa.

En tanto, 5 averías mayores a 30 minutos se registraron durante el primer semestre de 2013, una más que en igual período de 2012.



La tasa de averías mayores a 5 minutos alcanzó un 1,41 durante el primer semestre 2013.

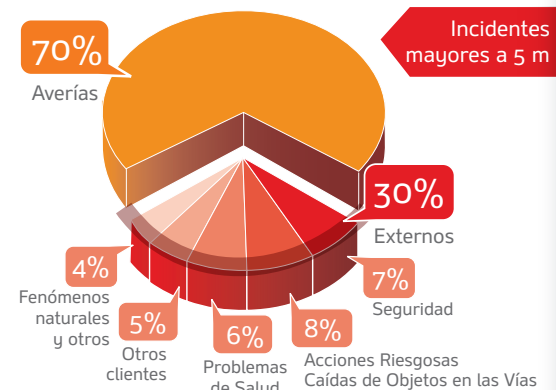


Casi un 30% de los viajes que se realizan en Metro corresponden a estudiantes y tercera edad.



### Metro asume la gestión de la tarjeta Bip! y sus centros de carga

Estos 1.500 puntos ubicados a nivel de superficie, se sumaron a los ubicados en las 108 estaciones de la red y en los que actualmente se realiza el 70% de las cargas y recargas de la tarjeta. Con esta acción se concreta el traspaso desde el Administrador Financiero a Metro, anunciado por la autoridad de transporte a inicios de 2013, que avala el buen desempeño del tren subterráneo en este ámbito.



### Seguridad

La tasa de delitos el primer semestre de 2013, llegó a 0,46 delitos por millón de pasajeros transportados. Durante el primer semestre de 2012 este indicador alcanzó al 0,37. Metro continúa siendo el espacio público más seguro de Santiago.

El tren subterráneo ha desarrollado campañas habilitando canales de denuncias, como el número telefónico 1411. Además, se completó la instalación de señalética en cada vagón de la red en la que se destaca el número de coche correspondiente, de manera de facilitar el reporte de ilícitos.

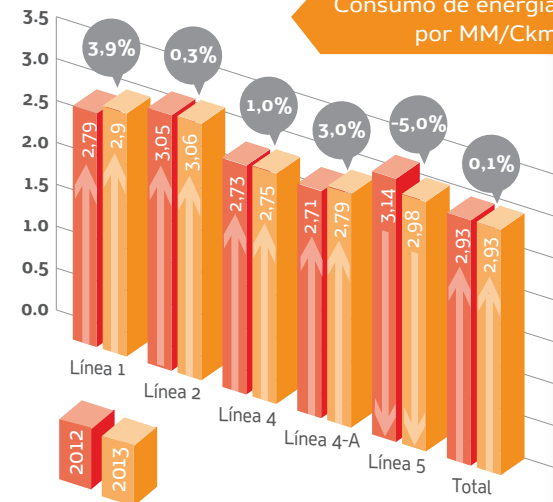


0,46 delitos por millón de pasajeros transportados se produjeron en Metro durante el primer semestre de 2013

### Sostenibilidad

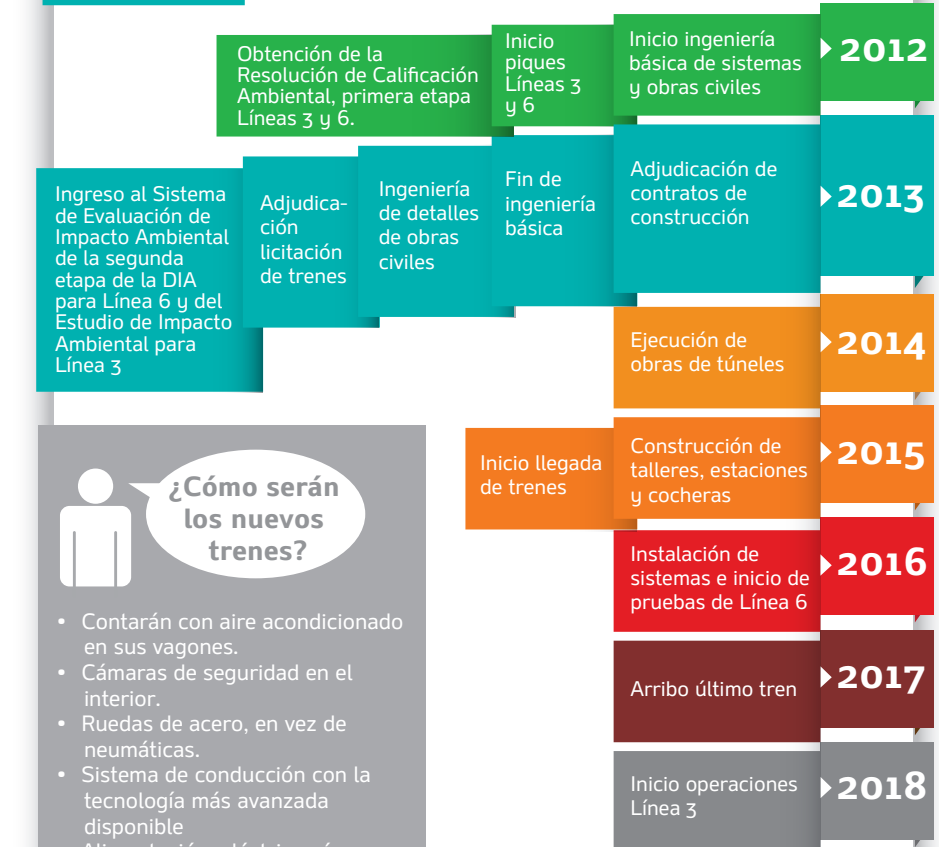
El consumo eficiente de energía es uno de los desafíos más relevantes de Metro en materia de sostenibilidad, por lo que su gestión es estratégica para la organización. Durante el primer semestre de 2013 la eficiencia energética se mantuvo constante con una tasa de 2,93 Kwh/MMCKm. Este indicador muestra la relación entre el consumo de energía Metro y los kilómetros recorridos por los coches en el período.

El proyecto de las nuevas Líneas 3 y 6 tiene considerado desde su diseño el concepto de eficiencia energética, a través del moderno sistema de conducción y nuevos trenes.



#### Reducción de emisiones

Cuando las nuevas líneas entren en operación contribuirán a la reducción de un 1% sobre el total de emisiones de material particulado (MP10) de la ciudad.



#### ¿Cómo serán los nuevos trenes?

- Contarán con aire acondicionado en sus vagones.
- Cámaras de seguridad en el interior.
- Ruedas de acero, en vez de neumáticas.
- Sistema de conducción con la tecnología más avanzada disponible
- Alimentación eléctrica aérea que proporciona mayor seguridad.

#### Avances

Las nuevas Líneas 3 y 6 avanzan según cronograma. Se trata del proyecto más ambicioso de la historia de Metro que conectará a cinco nuevas comunas en 37 km de red. En el primer semestre de 2013 los hitos más relevantes son:

- Término de la ingeniería básica de sistemas para ambas líneas.
- Ingreso al Sistema de Evaluación Ambiental del primer Estudio de Impacto Ambiental de Metro. Esto es por la construcción de túneles, estaciones y cocheras de Línea 3. Junto con esto, se ingresó la Declaración de Impacto Ambiental por la segunda etapa de Línea 6.
- Inicio de licitación de Sistema de Comunicaciones.
- Inicio de los trabajos de construcción en los piques.

#### Próximos pasos

- Adjudicación de licitación de trenes y sistema de conducción.
- Fin de la ingeniería de detalles y obras civiles.

#### Proyecto Accesibilidad Total

Las estaciones Salvador, Las Rejas, San Miguel, Universidad Católica, Manuel Montt, Rondizzoni y Ciudad del Niño se están interviniendo para dotarlas con plena accesibilidad. Estas forman parte del plan de accesibilidad que busca implementar en 29 estaciones antiguas de la red, ascensores para facilitar el desplazamiento de personas con movilidad reducida.