



Proyectos

El proyecto de las nuevas líneas 3 y 6, el más desafiante de la historia de Metro, avanza registrando un 11% de avance al tercer trimestre de 2013.



Sostenibilidad

Innovaciones operacionales y un ambicioso plan de modernización en estaciones forman parte de las acciones para lograr una mayor eficiencia energética.



Reporte Operacional

Tercer Trimestre de 2013



En la presente publicación de carácter trimestral damos cuenta de la gestión de Metro de Santiago, sus principales indicadores de la operación y los más relevantes hitos del período. Además, informamos a nuestros grupos de interés de los avances de los proyectos que la organización está desarrollando.

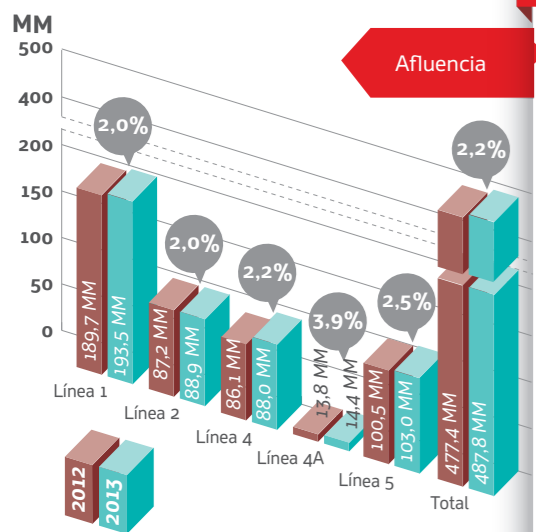
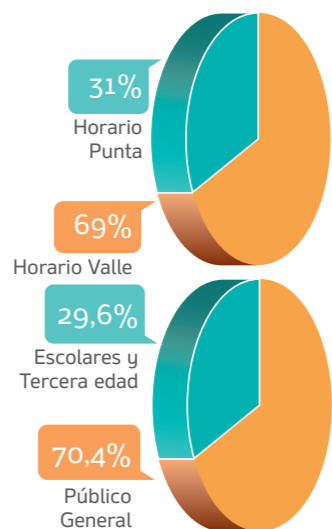
Pasajeros transportados

487.839.741 viajes realizó Metro durante el tercer trimestre de 2013, lo que equivale a un incremento de 2,2% si se compara con igual período del año anterior manteniendo la tendencia del aumento de pasajeros registrada por el tren subterráneo. Con esto, 10.473.310 de viajes adicionales se registraron en la red en comparación con 2012.



106.411.153 coche kilómetro han recorrido los 1084 coches de Metro durante el primer semestre de 2013, 8,6% más que igual período anterior. Este incremento se explica por la llegada de catorce nuevos trenes con aire acondicionado que ingresaron a la red a partir de septiembre de 2012.

Distribución de viajes



Acciones

Para enfrentar de buena forma el escenario de aumento de demanda, así como también brindar una mejor experiencia de viaje a sus pasajeros durante el resto del año, Metro de Santiago durante el tercer trimestre de 2013 ha continuado implementando acciones operacionales, entre las que se encuentran:

- Julio 2013**
 - Plan de ordenamiento de pasajeros para estación Tobaraba de Línea 4. La iniciativa considera ordenar el flujo de pasajeros en trenes y andenes según el destino de combinación hacia Línea 1 (dirección San Pablo o Los Dominicos), de modo de contar con una mayor oferta de transporte (2 trenes más en horario punta).
 - Lanzamiento de aplicación MetroMobile para orientar los viajes. Los pasajeros de Metro pueden planificar sus viajes con la nueva aplicación móvil. Ésta se puede descargar gratuitamente, y permite conocer al instante el estado de la red, planificar sus viajes y estar al tanto de los servicios que se encuentran en el entorno de cada estación, entre otras posibilidades. La aplicación está disponible para celulares Android, y dispositivos con sistema iOS (Iphone).

- Octubre 2013**
 - Metro inicia remodelación de trenes de su actual flota para dotar al 100% de Línea 1 con aire acondicionado. Con la llegada del último de los 14 trenes con aire acondicionado se puso en marcha la segunda etapa del plan que busca dotar de dicho equipamiento al 100% de la Línea 1 y cerca del 60% de las Líneas 2 y 5. La incorporación del sistema de aire acondicionado al resto de la flota de Línea 1 involucrará a 35 trenes. Este trabajo no implicará disminuir la oferta de transporte del tren subterráneo durante dicho periodo, debido a la disposición de los 14 nuevos trenes comprados en España e incorporados a la operación.

Tasas de averías

La tasa de averías totales mayores a cinco minutos acumulada al tercer trimestre de 2013 disminuyó en un 30% respecto al mismo periodo 2012. Así se pasó de una tasa de 2 en 2012 a 1,4 en 2013. Estos resultados, ubican a Metro de Santiago entre los trenes más regulares del mundo.



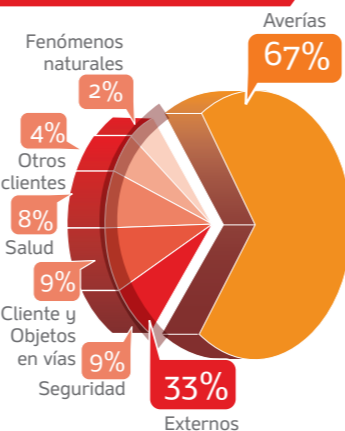
Incidentes

Los incidentes mayores a cinco minutos atribuidos a terceros llegaron durante el tercer trimestre de 2013 al 33% de los incidentes registrados durante el periodo, cifra similar al periodo anterior. Entre los incidentes acumulados al tercer trimestre de 2012 se encuentran conductas riesgosas como bajar a las vías, sentarse al borde del andén, entre otras.



La tasa de averías mayores a 5 minutos disminuyó en un 30% respecto al mismo periodo 2012.

Incidentes mayores a 5 m.



Seguridad

La tasa de delitos registrada al tercer trimestre de 2013 fue de 0,47 delitos por millón de pasajeros transportados. Este indicador representa un incremento en relación a la tasa de 0,40 obtenida en igual periodo de 2012. Esto se explica en parte por la apertura de canales de denuncias para los usuarios del tren subterráneo, como la habilitación del número 1411. Metro se mantiene como el espacio público más seguro de Santiago.

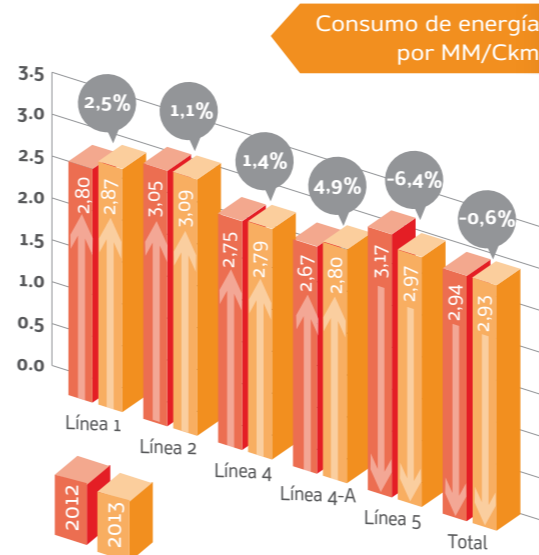
Mejor Empresa de Transporte de Pasajeros

Metro obtuvo el primer lugar en la categoría de transportes de pasajeros, en el 12° Ranking de Reputación Corporativa. El estudio es elaborado por Hill+Knowlton Strategies junto a GFK Adimark y La Tercera, preguntándole directamente a los consumidores su opinión en las siguientes seis dimensiones: Emocional; Desempeño Financiero; Responsabilidad Social, Ambiente Laboral; Productos y Servicios y Gestión y Liderazgo.



El número telefónico 1411 recibe de manera gratuita las denuncias de los pasajeros de Metro. Cada vagón de Metro posee señalética en la que se destaca el número de coche correspondiente de manera de facilitar el reporte de cualquier ilícito.

La eficiencia energética es uno de nuestros desafíos más relevantes en materia medioambiental, debido a que es uno de los principales impactos de Metro de Santiago en este ámbito. Al tercer trimestre de 2013 se registró una tasa de 2,93 KWH/MMCKM, levemente inferior al 2,94 registrado en el período anterior.



La empresa recibió el reconocimiento del Ministerio de Energía con una ambiciosa cartera de proyectos, que permitirá reducir en un 10% el consumo total de energía del tren subterráneo. 18 estaciones de Línea 1 serán modernizadas energéticamente como parte de este ambicioso plan. Con esto, reafirma su compromiso en materia ambiental.

Transparencia

Metro Obtiene Sello Transparencia Corporativa

- Metro fue destacado con el sello transparencia corporativa que lo ubica en el 5to lugar entre las empresas públicas con mejores prácticas corporativas según el Reporte de Transparencia Corporativa elaborado por la Universidad del Desarrollo, la consultora KPMG y Chile Transparente. Este año se incorporaron las empresas públicas a la medición.
- El estudio mide la entrega de información relevante respecto de sus operaciones, en ámbitos como "Presentación y Negocio", "Gobierno Corporativo", "Información Financiera", "Interés del Contribuyente", "Sostenibilidad" y "Herramientas Digitales".



Medio Ambiente

La empresa más "verde" Metro obtuvo el primer lugar en el ranking de empresas más responsables ambientalmente, según medición realizada por Mide UC y Azerta. Por tercer año consecutivo, el tren subterráneo se encuentra en el top de este estudio que pregunta a diferentes grupos de interés sobre la percepción acerca del comportamiento de diferentes industrias nacionales.



709.946 m³ de hormigón aserán utilizados en total, lo que equivale al volumen de 277 piscinas olímpicas.

Más de 9.000 puestos de trabajos generará el proyecto en su peak en 2017.

Avances

Las nuevas líneas son el mayor desafío de Metro desde su inauguración. Por primera vez, dos líneas de Metro se están construyendo de manera paralela, lo que explica un crecimiento de Metro cercano a un 37%. Con una inversión cercana a US\$2.759 millones es uno de los proyectos de infraestructura urbana más relevante del país.

- En 2013**
 - En cuanto a su avance, el proyecto de las Líneas 3 y 6 registra un avance cercano al 11% a septiembre 2013.
 - Se encuentra finalizada la ingeniería básica de sistemas para ambas Líneas.
 - Se encuentra iniciada la ingeniería de detalle para estaciones, talleres y cocheras ambas Líneas.
 - Se dio inicio a trabajos de construcción del 75% de piques en Líneas 3 y 6.

Próximos pasos

- Adjudicación de licitación de trenes y sistema de conducción en noviembre.
- Adjudicación de licitación de puertas de andén, sistema de comando centralizado y comunicaciones.

Proyecto Accesibilidad Universal

En 2016 toda la red de Metro contará con accesibilidad. Para eso Metro trabaja en un intenso plan para dotar a las estaciones más antiguas de la red de ascensores y equipamientos para el correcto desplazamiento de personas con movilidad reducida.