

LOCALES DISPONIBLES EN LA RED METRO

Gerencia de Negocios – Octubre 2016



Arriendo de locales comerciales

En Metro buscamos
operadores de locales
comerciales que nos
ayuden a:

"Entregar la mejor experiencia de consumo durante el viaje de nuestros pasajeros, de manera rápida y funcional."

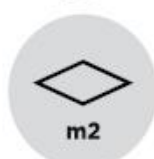
En ese sentido necesitamos que nos indiquen:

1



Rubro, concepto
y modelo de
negocio

2



m²
Cuántos m²
necesitas en
local o módulo

3



Experiencia en
operación de
locales

4



Propuesta
gráfica
(fotos, renders)

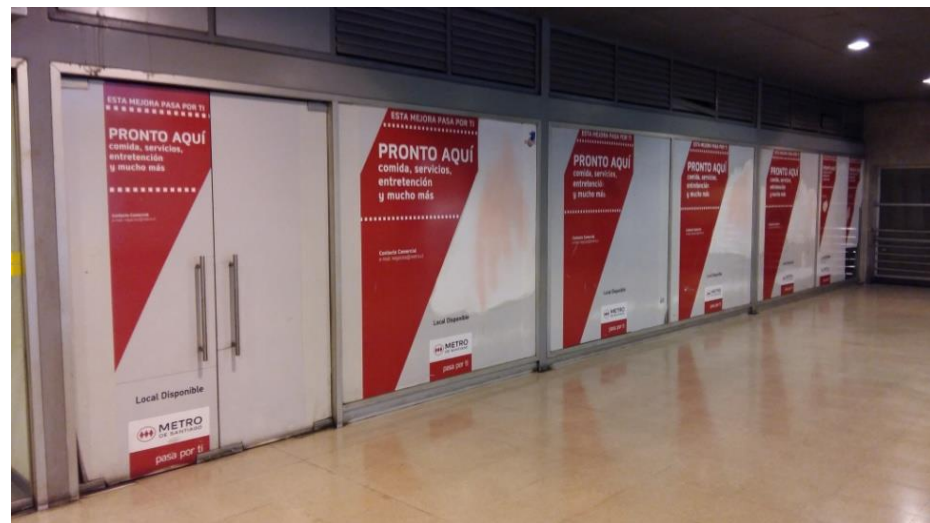
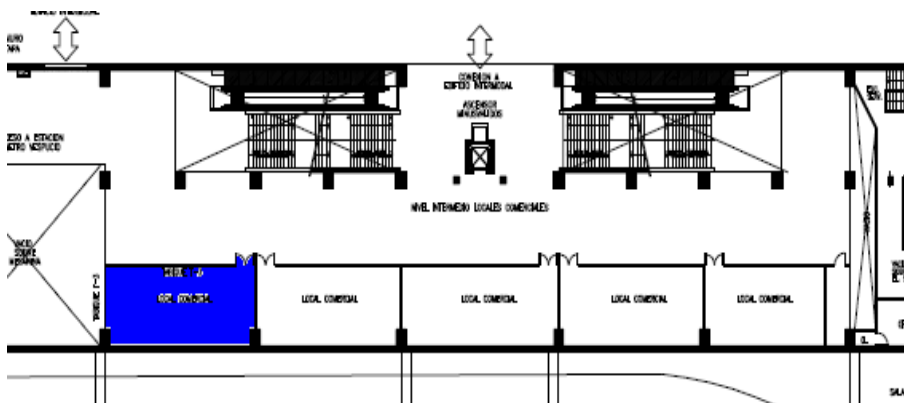


PLANO RED METRO DE SANTIAGO



Estación La Cisterna L2

Local Comercial 5 – Mesanina de Combinación Intermodal



L5- LC

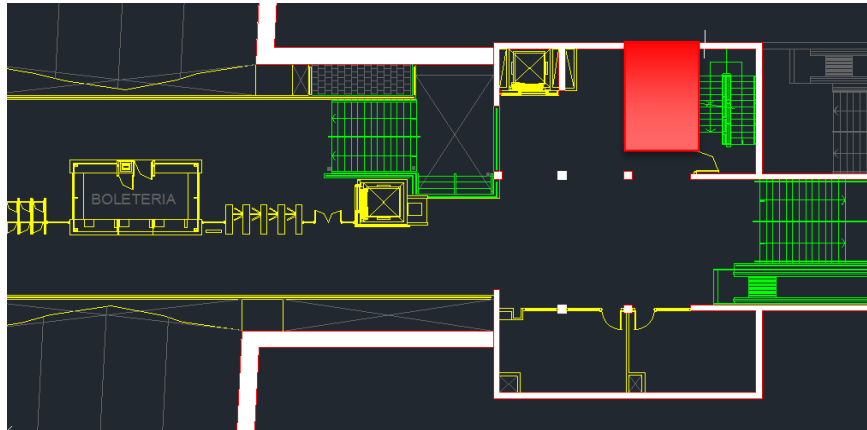
Ubicación: Mesanina de Combinación a Intermodal

Superficie aprox.: 72 m²

Observaciones : ✓Disponibilidad Eléctrica

Estación El Parrón L2

Local Comercial L2-EP



L2-EP

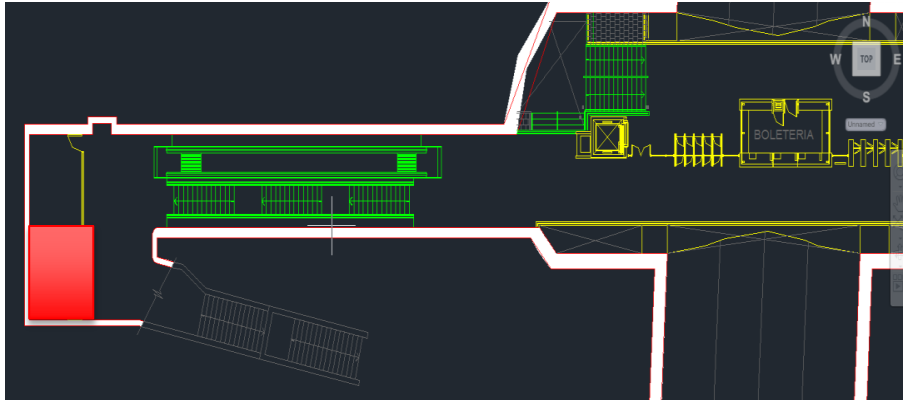
Ubicación: Mesanina

Superficie aprox.: 17 m²

Observaciones :
✓ Disponibilidad Eléctrica
✓ Disponibilidad Sanitaria

Estación El Parrón L2

Local Comercial L3-EP

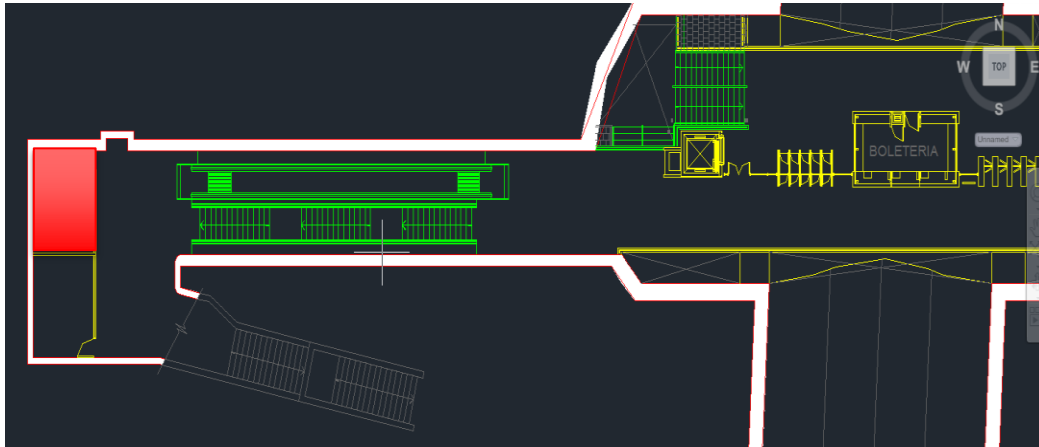


L3-EP

Ubicación:	Entre piso salida poniente
Superficie aprox.:	20 m ²
Observaciones :	✓ Disponibilidad Eléctrica

Estación El Parrón L2

Local Comercial L4-EP

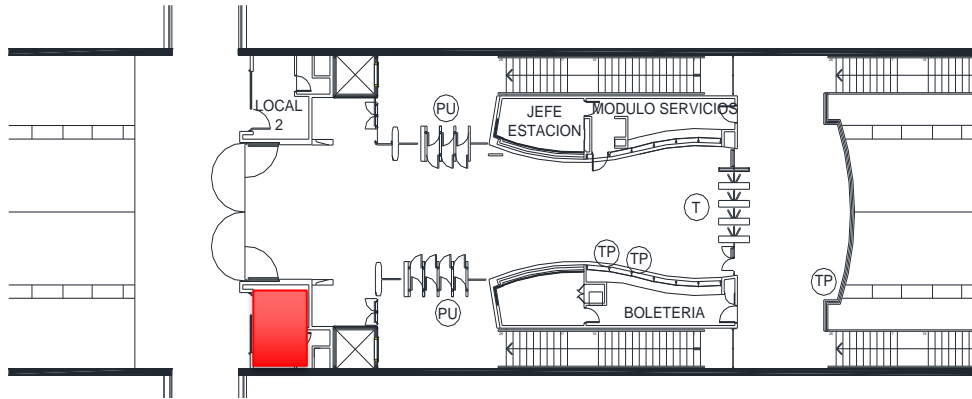


L4-EP

Ubicación:	Entre piso salida poniente
Superficie aprox.:	20 m ²
Observaciones :	✓ Disponibilidad Eléctrica

Estación Los Presidentes L4

Local Comercial L1-LPR



L1-LPR

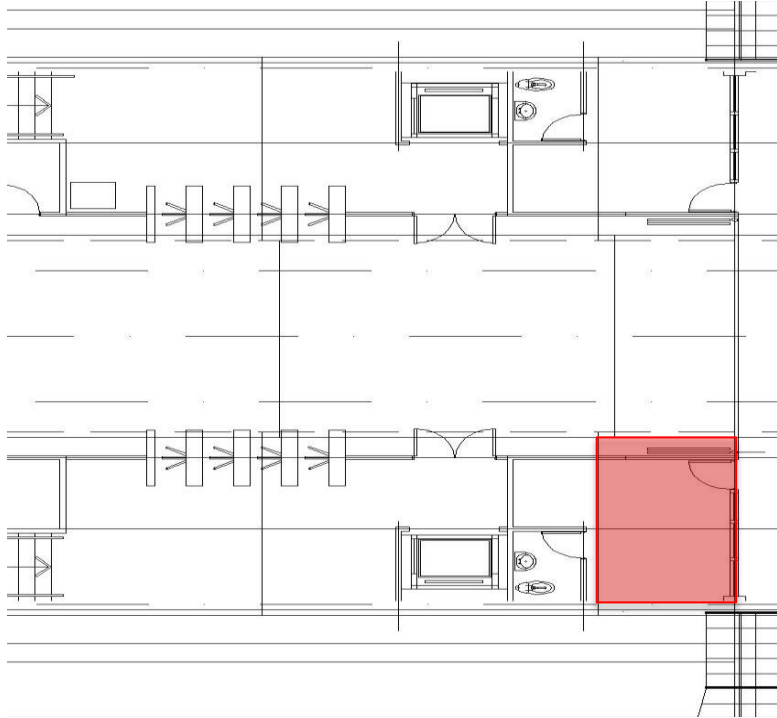
Ubicación: Nivel mesanina,

Superficie aprox.: 12 m2

Observaciones : ✓ Disponibilidad Eléctrica

Estación Las Torres L4

Local L1-LTO



L1-LTO

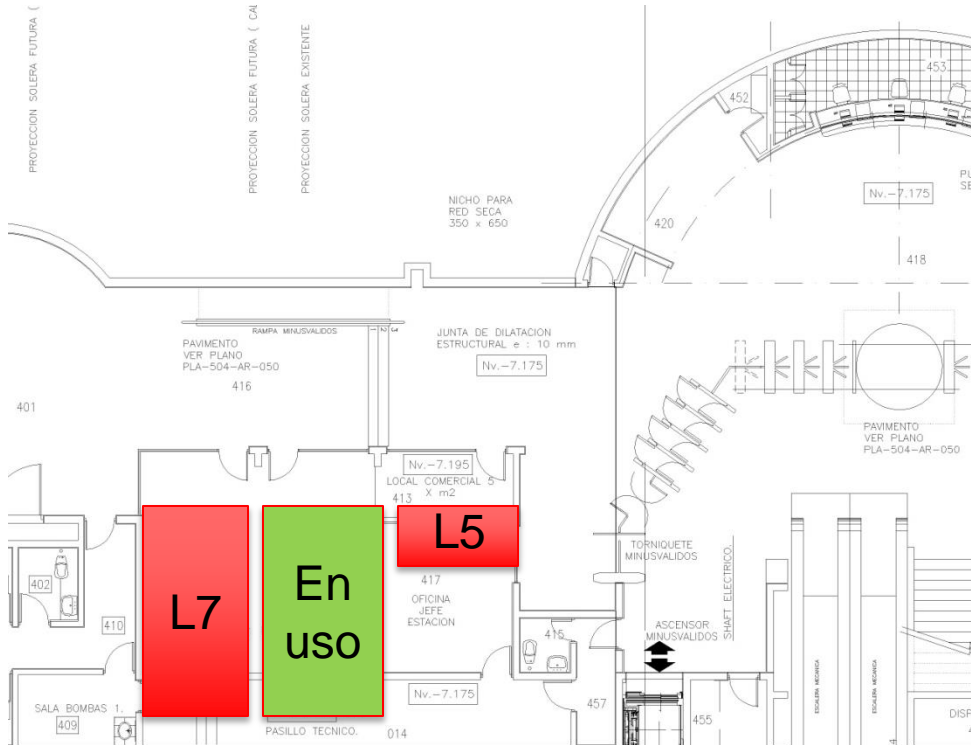
Ubicación: Nivel mesanina,

Superficie aprox.: 12 m²

Observaciones : ✓ Disponibilidad Eléctrica

Estación Sotero del Rio L4

Locales Comerciales 5 y 7

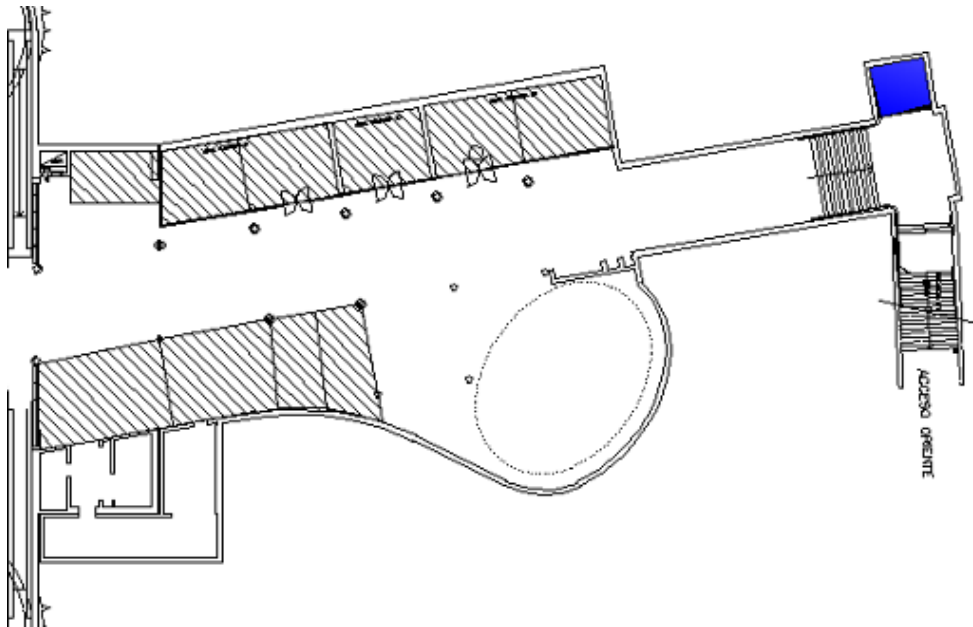


L5-L7-HSR

- Ubicación: Mesanina, zona no paga
- Superficie aprox.: L5 _7,45 m² - L7_21,57 m²
- Observaciones :
✓ Atención interior
✓ Disponibilidad Eléctrica

Estación Plaza Puente Alto L4

Local Comercial L6-PPA



L6-PPA

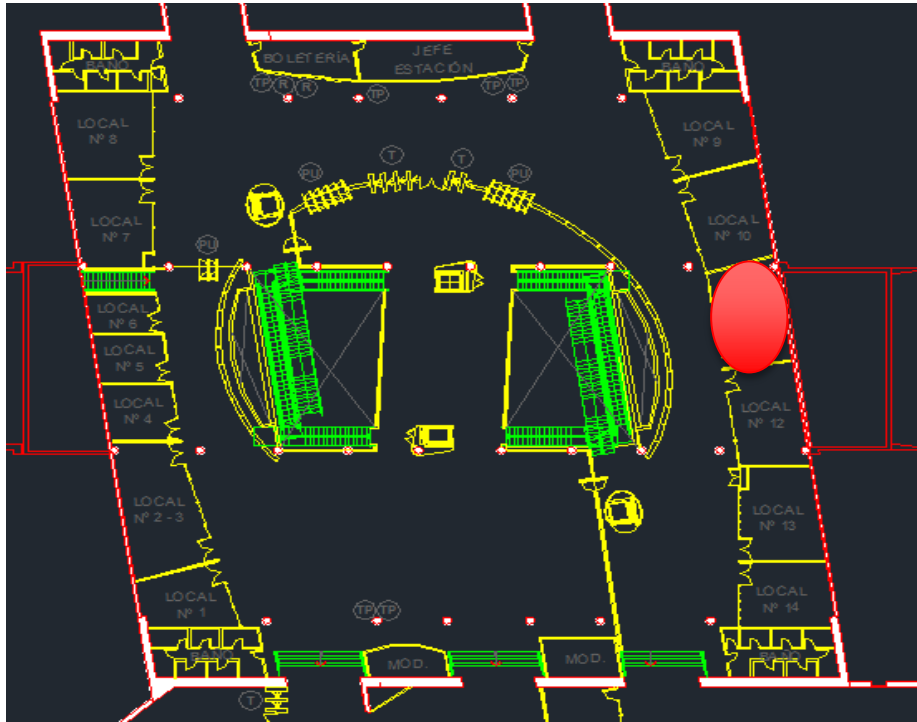
Ubicación: Nivel mesanina,

Superficie aprox.: 15 m²

Observaciones : ✓ Disponibilidad Eléctrica por parte de Metro

Estación La Cisterna L4A

Local Comercial L11-LCI



L11-LCI

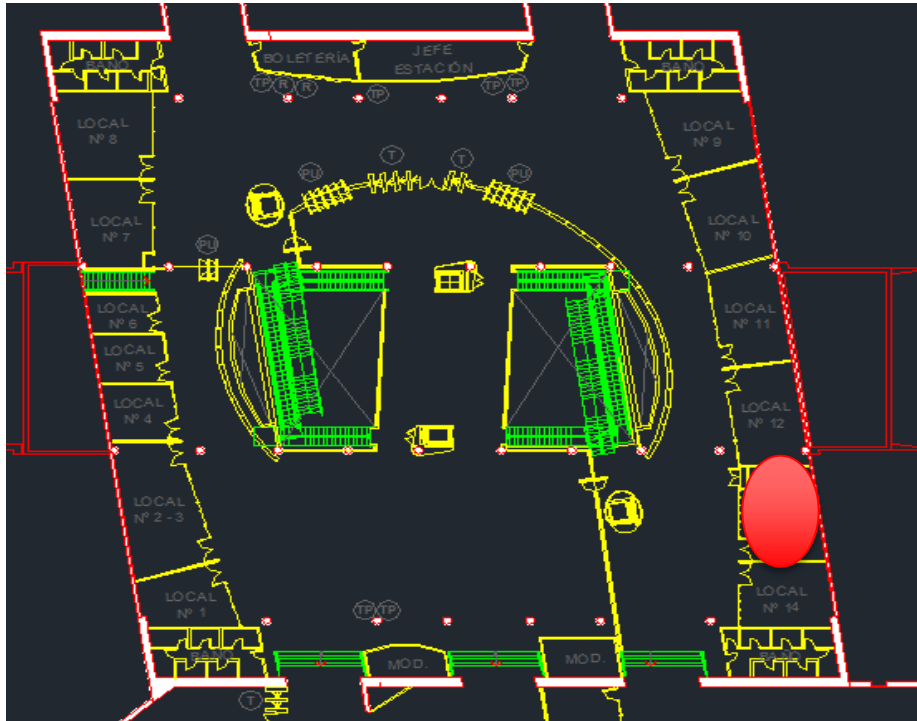
Ubicación: Mesanina no paga

Superficie aprox.: 41 m²

Observaciones : ✓ Factibilidad Eléctrica

Estación La Cisterna L4A

Local Comercial L13-LCI



L13-LCI

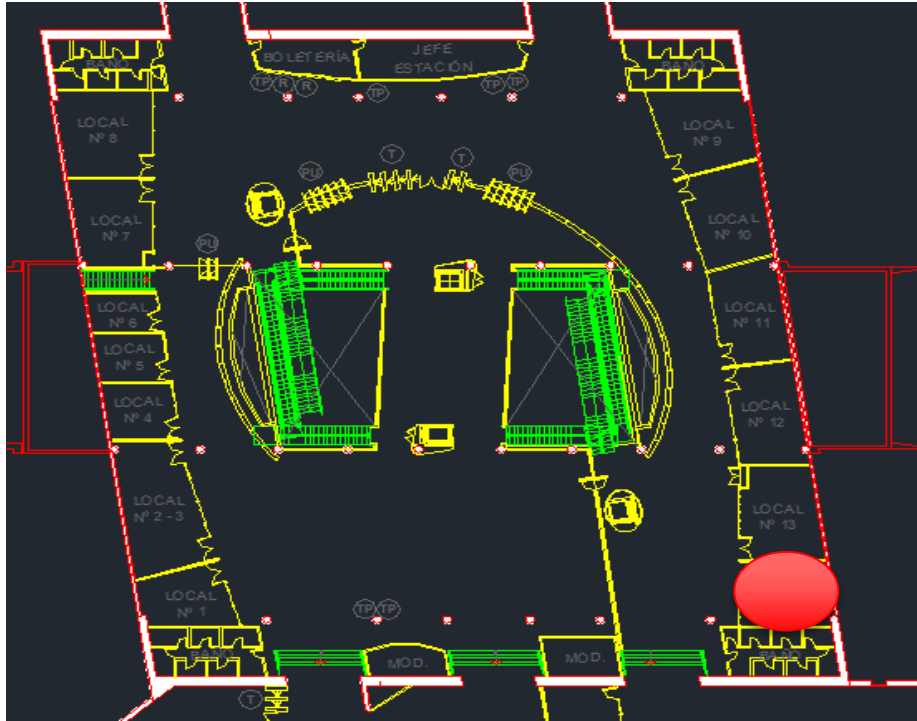
Ubicación: Mesanina no paga

Superficie aprox.: 42 m²

Observaciones : ✓ Factibilidad Eléctrica

Estación La Cisterna L4A

Local Comercial L14-LCI



L14-LCI

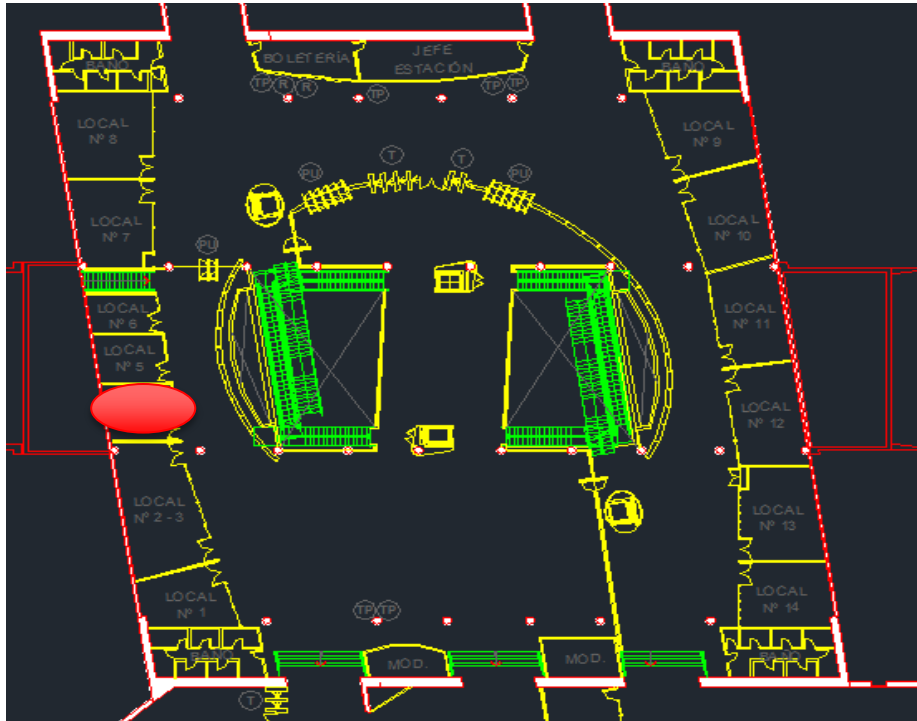
Ubicación: Mesanina no paga

Superficie aprox.: 35 m²

Observaciones : ✓ Factibilidad Eléctrica

Estación La Cisterna L4A

Local Comercial L4-LCI



L4-LCI

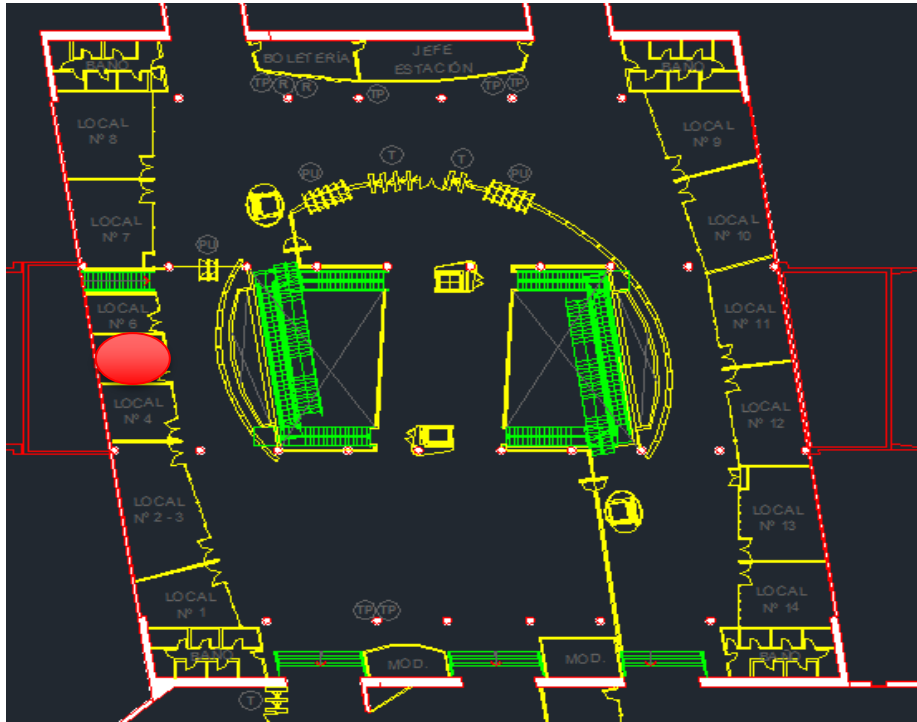
Ubicación: Mesanina zona paga

Superficie aprox.: 24 m²

Observaciones : ✓ Factibilidad Eléctrica

Estación La Cisterna L4A

Local Comercial L5-LCI



L5-LCI

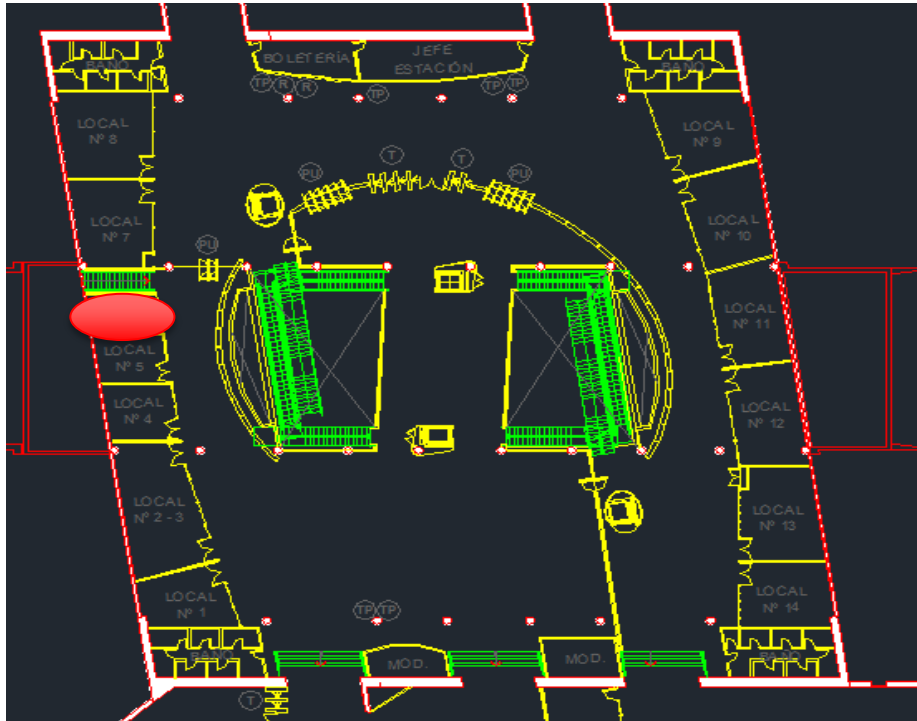
Ubicación: Mesanina zona paga

Superficie aprox.: 20 m²

Observaciones : ✓ Factibilidad Eléctrica

Estación La Cisterna L4A

Local Comercial L6-LCI

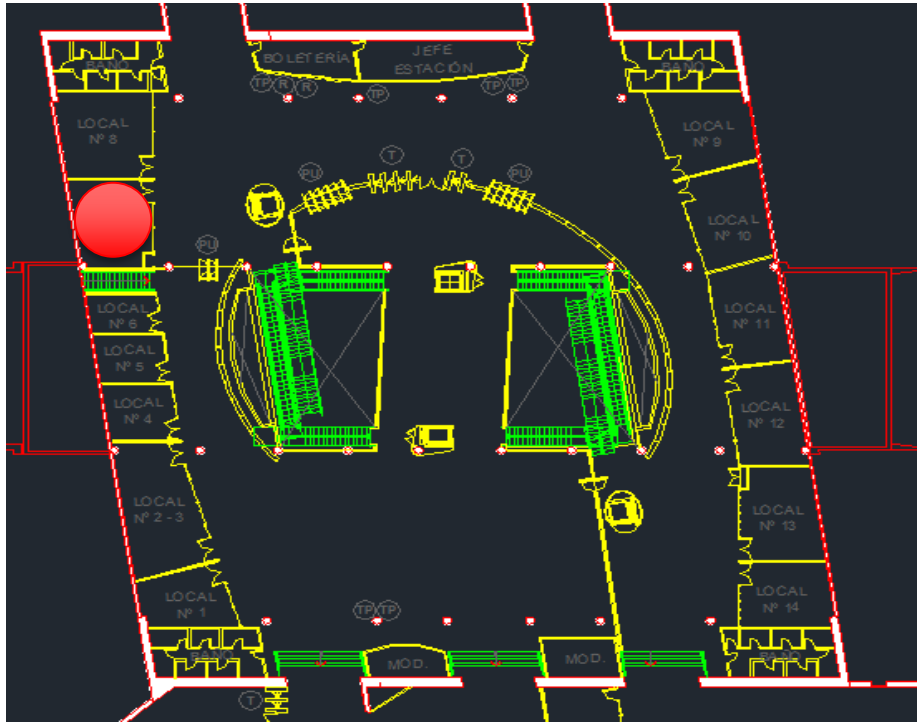


L6-LCI

Ubicación:	Mesanina zona paga
Superficie aprox.:	17 m ²
Observaciones :	✓ Factibilidad Eléctrica

Estación La Cisterna L4A

Local Comercial L7-LCI



L7-LCI

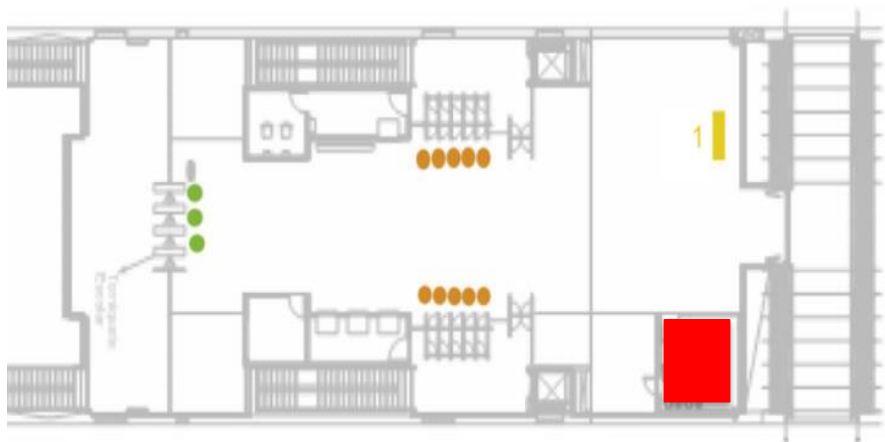
Ubicación: Mesanina no paga

Superficie aprox.: 41 m²

Observaciones : ✓ Factibilidad Eléctrica

Estación San Ramón L4A

Local Comercial L1-SRA



L1-SRA

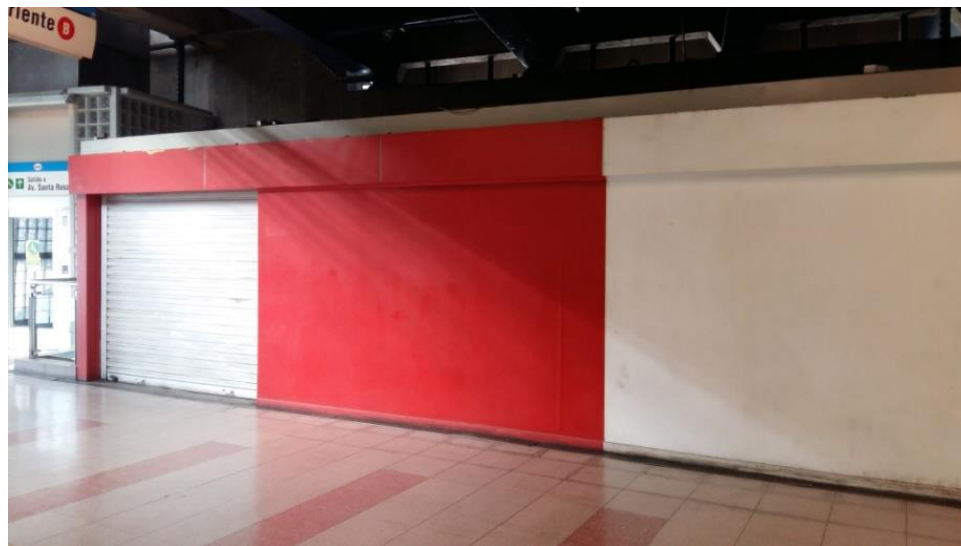
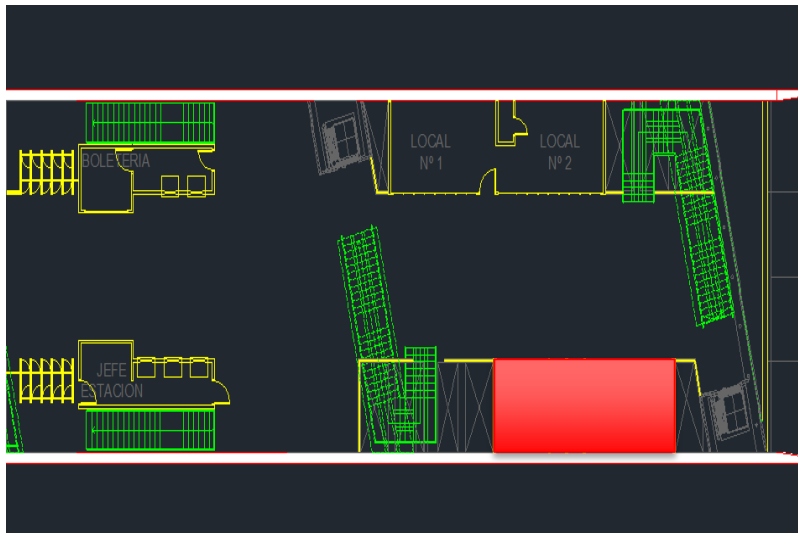
Ubicación: Mesanina

Superficie
aprox.: 16 m²

Observaciones
✓ Disponibilidad Eléctrica
✓ Disponibilidad Sanitaria

Estación Santa Rosa L4A

Local Comercial L4-L5 SRO



L4-L5 SRO

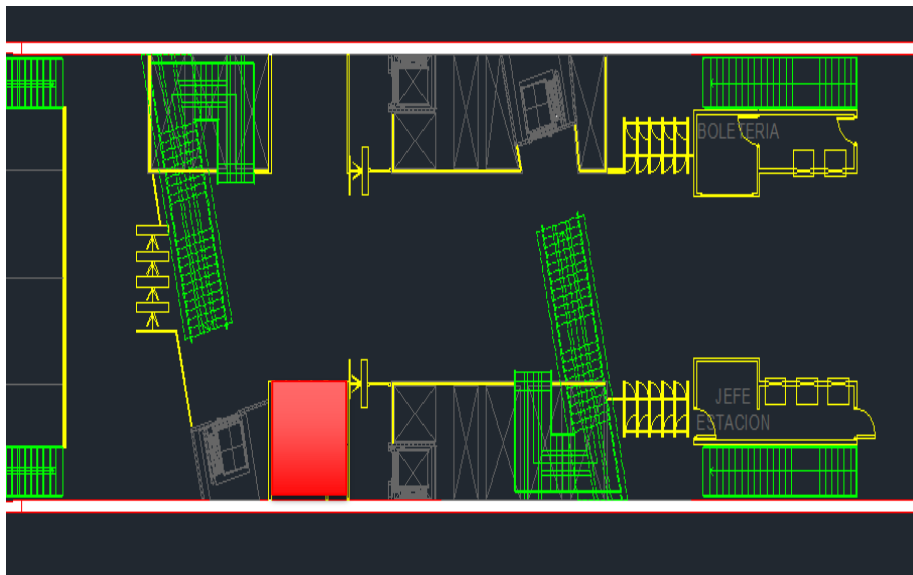
Ubicación: Nivel mesanina, extremo sur oriente.

Superficie aprox.: 42 m2

Observaciones : ✓ Se requiere conexión eléctrica.

Estación Santa Rosa L4A

Local Comercial L6-SRO



L6-SRO

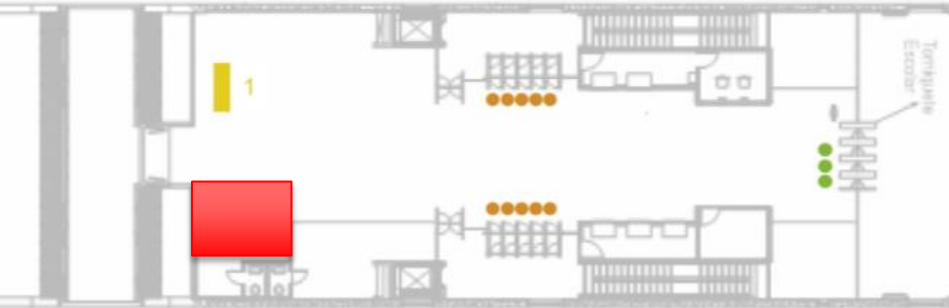
Ubicación: Nivel mesanina, extremo sur oriente.

Superficie aprox.: 15 m²

Observaciones :
✓ Disponibilidad Eléctrica
✓ Disponibilidad Sanitaria

Estación La Granja L4A

Local Comercial L1-LGR



L1-LGR

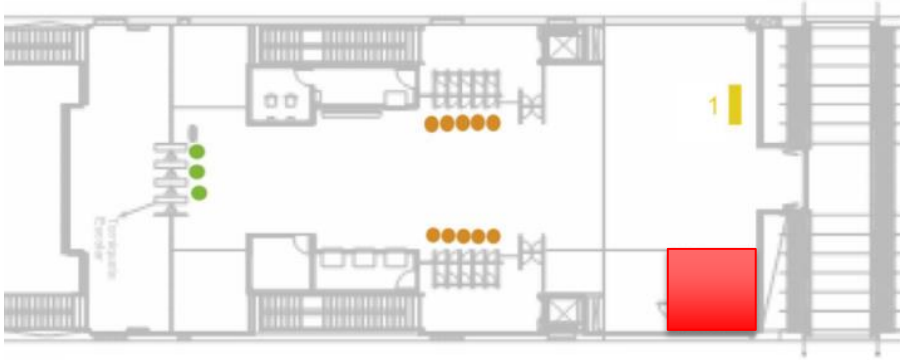
Ubicación: Mesanina

Superficie aprox.: 16 m2

Observaciones :
✓ Disponibilidad Eléctrica
✓ Disponibilidad Sanitaria

Estación Santa Julia L4A

Local Comercial L1-SJU



L1-SJU

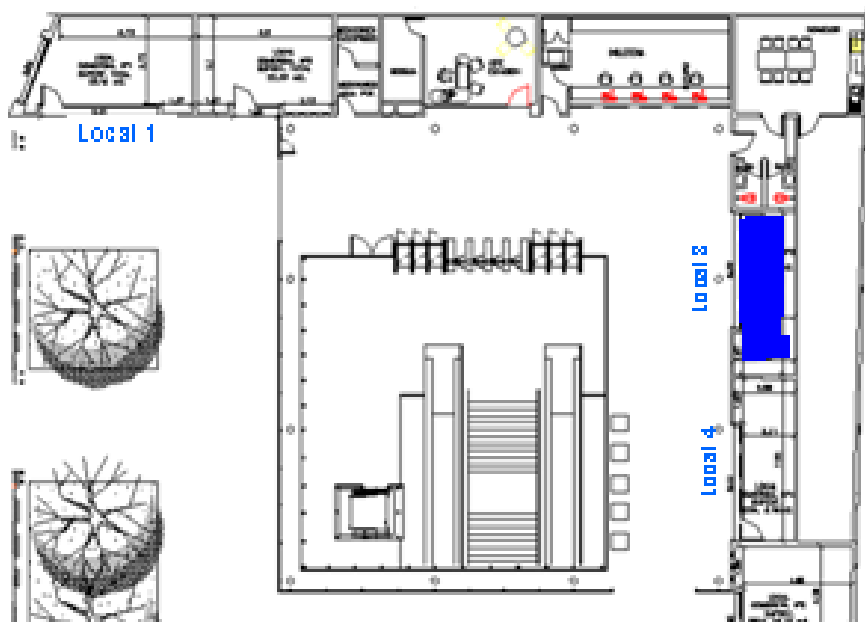
Ubicación: Mesanina

Superficie aprox.: 16 m2

Observaciones :
✓ Disponibilidad Eléctrica
✓ Disponibilidad Sanitaria

Estación Blanqueado L5

Local L3-BL

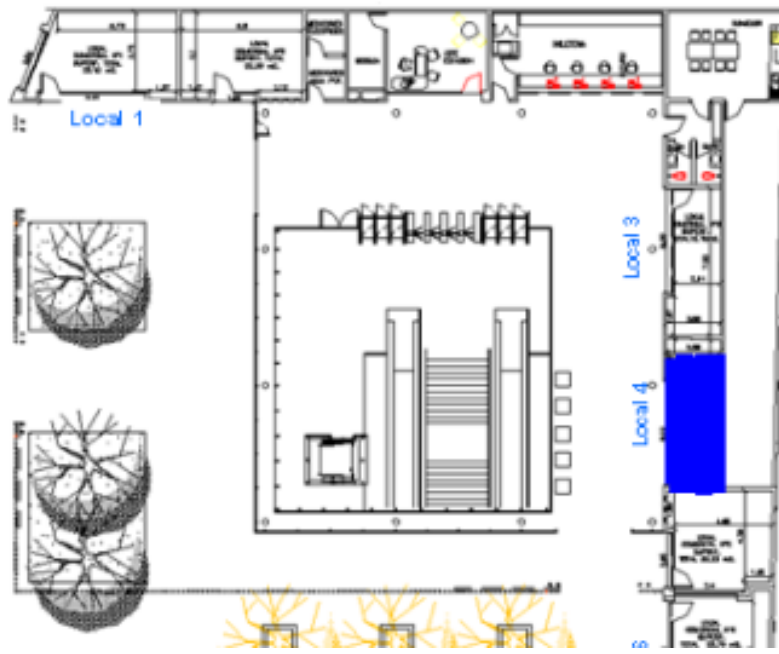


L3-BL

Ubicación:	Nivel superficie
Superficie aprox.:	18 m2
Observaciones :	<ul style="list-style-type: none">✓ Factibilidad Eléctrica debe ser presentada por el oferente✓ No posee Factibilidad Sanitaria

Estación Blanqueado L5

Local L4-BL



L4-BL

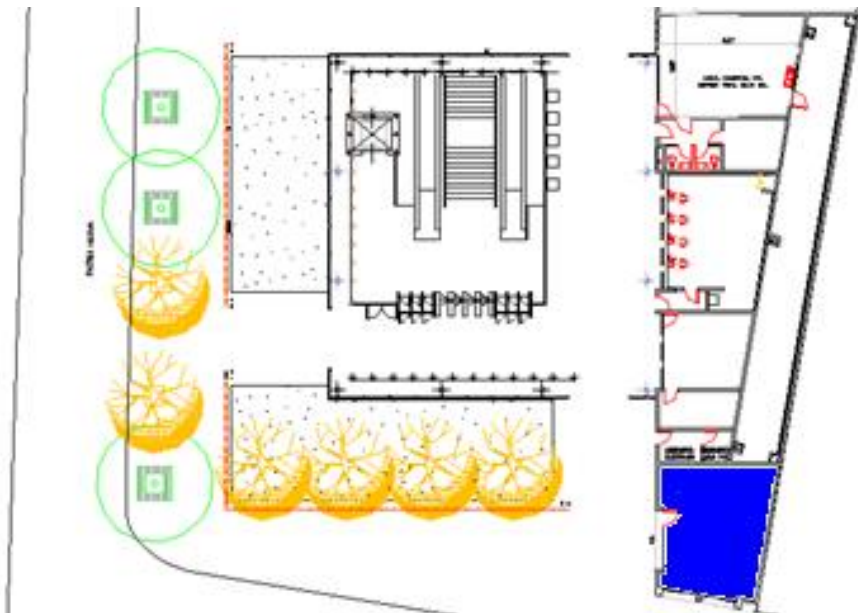
Ubicación: Nivel superficie

Superficie aprox.: 18 m²

Observaciones :
✓ Factibilidad Eléctrica debe ser presentada por el oferente
✓ No posee Factibilidad Sanitaria

Estación Gruta Lourdes L5

Local L2-GL



L2-GL

Ubicación: Nivel superficie

Superficie
aprox.: 50 m²

Observaciones :
✓ Factibilidad Eléctrica para instalación de medidor
✓ Sin disponibilidad Sanitaria

