

# Minuta visita 11/05/2015

## Pantallas de acceso

Subgerencia EDV & CP, Mayo 2015



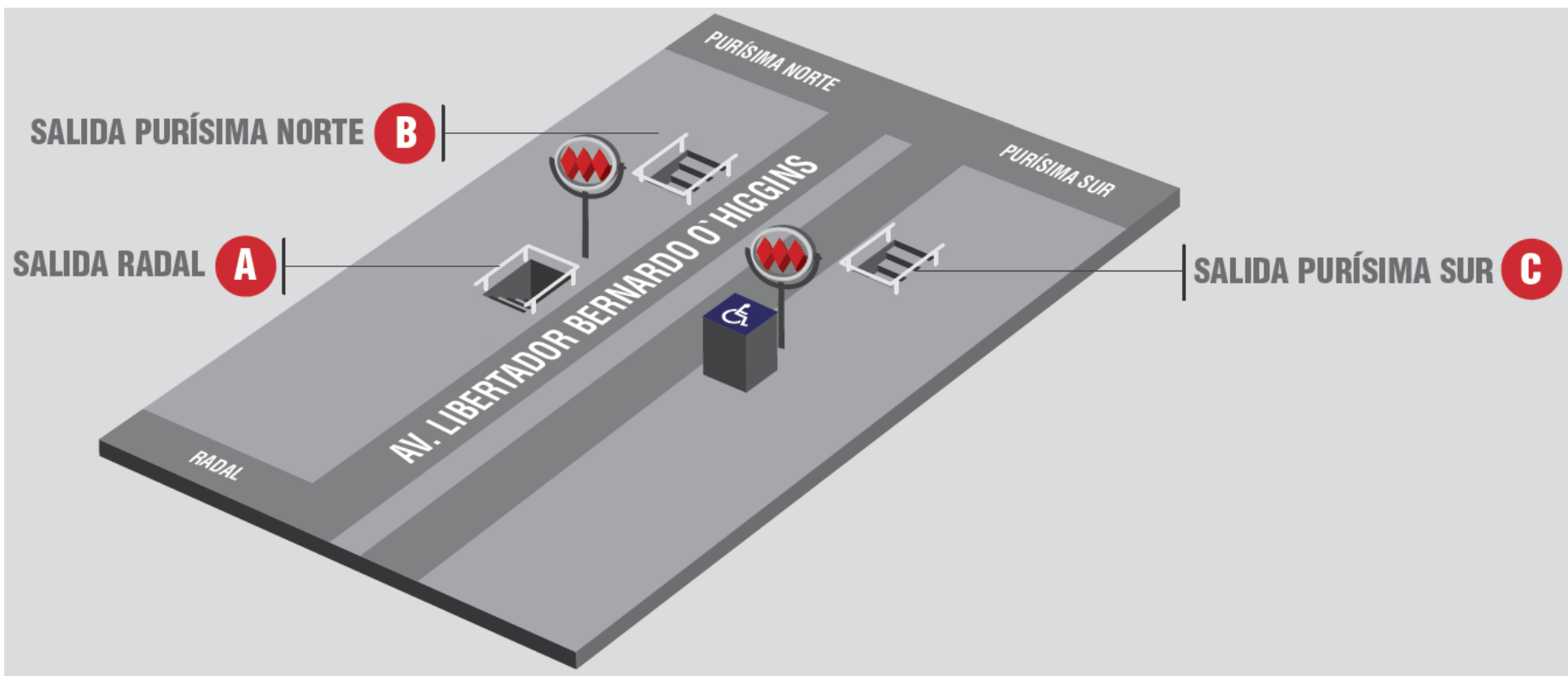
## Asistentes:

- Margarita Acosta
- Susana Cofré

## Estaciones visitadas:

1. Ecuador
2. Pajaritos
3. San Pablo 1
4. San Pablo 5
5. Laguna Sur





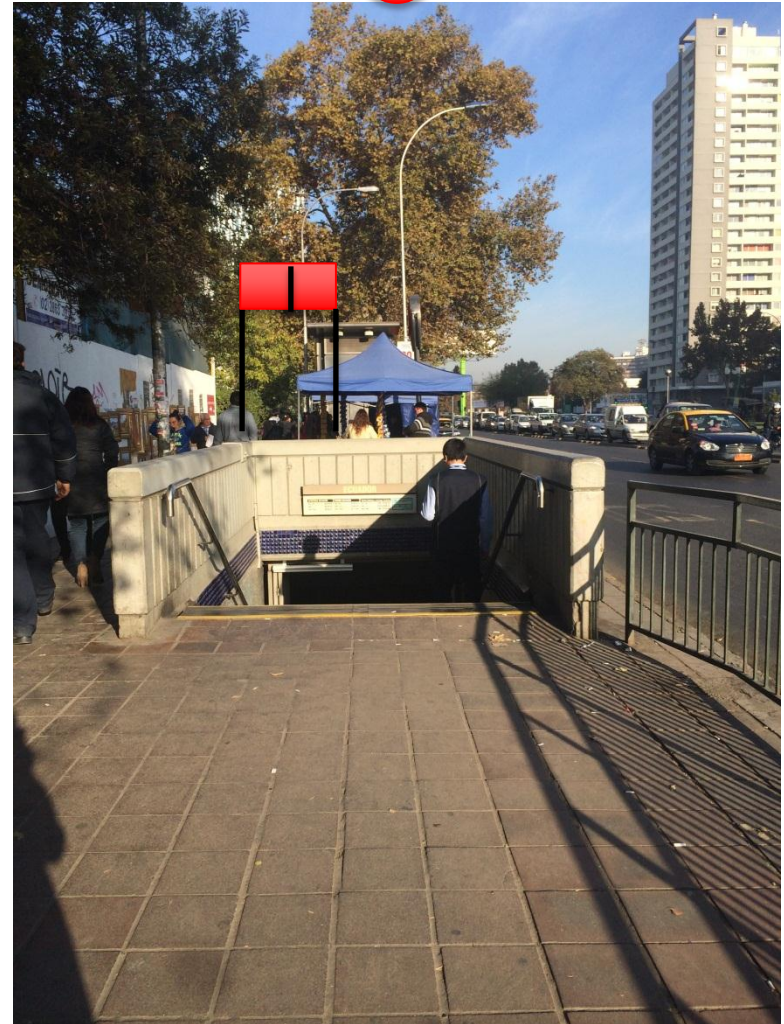
- Salida A: pantalla doble de frente al costado izquierdo del acceso (por el chupete)
- Salida C: pantalla doble de frente al costado izquierdo del acceso (por el ascensor)

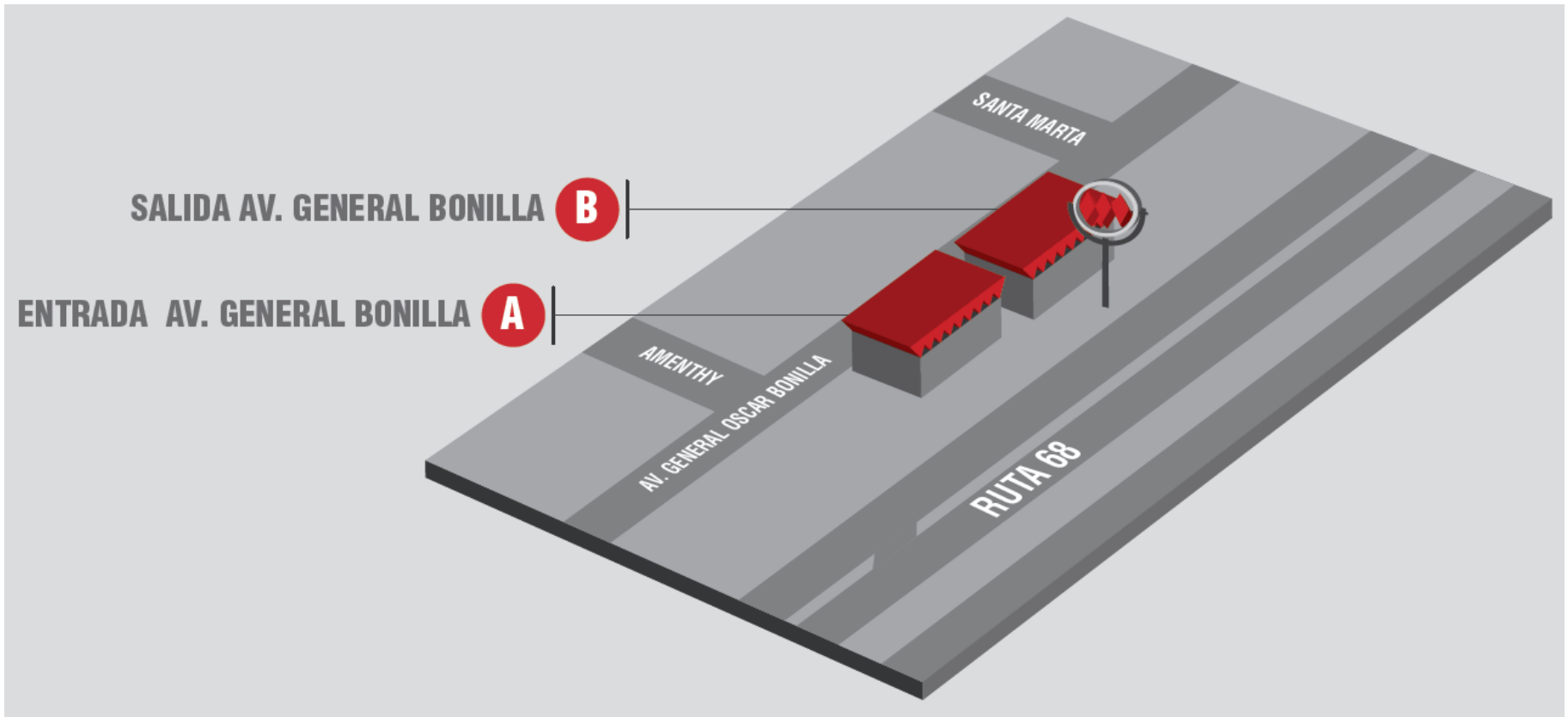


A



C





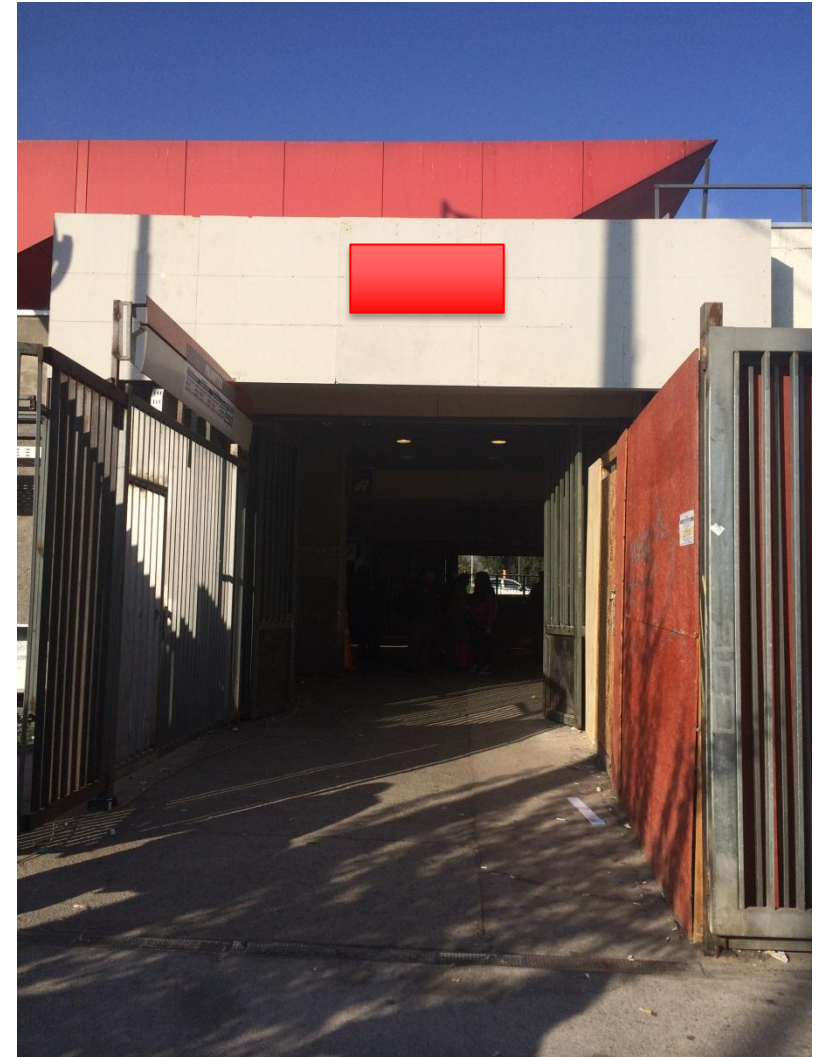
Salida A: pantalla doble paralela a Bonilla en medio del acceso  
Salida B: pantalla simple de frente sobre acceso

A

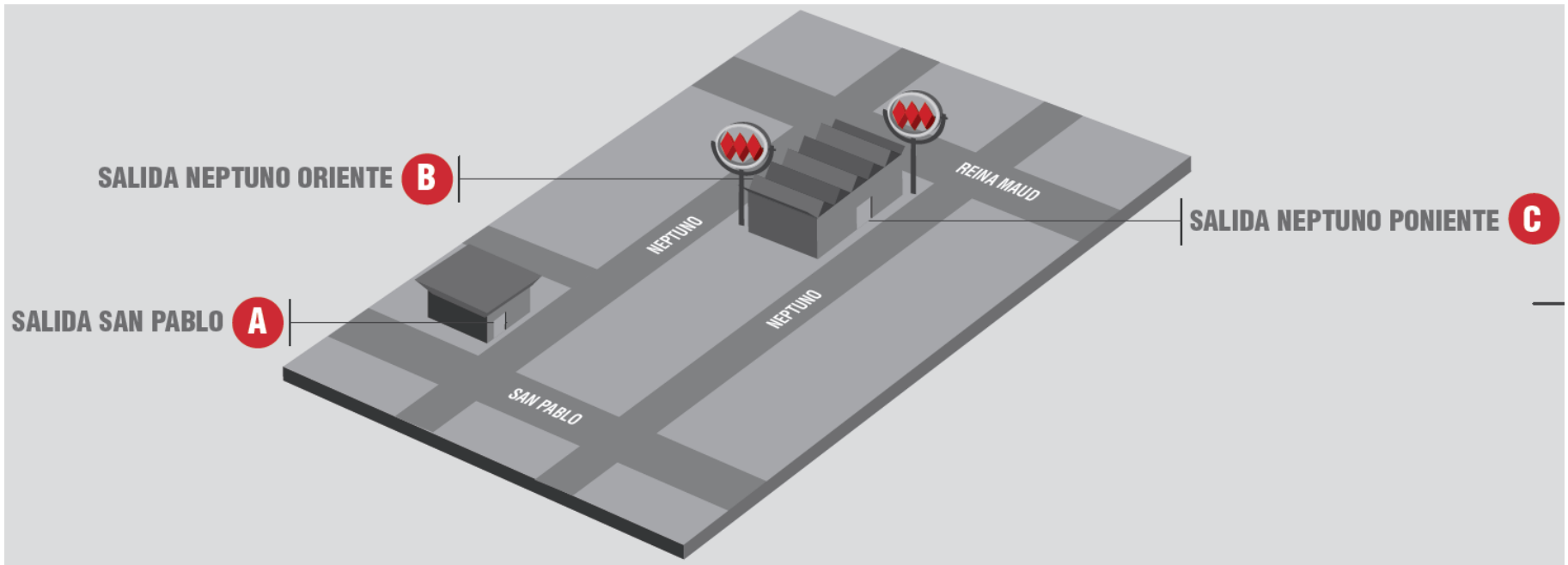


Se debe revisar la permanencia de los elementos en los cuales se solicita la instalación, ya que pueden ser provisorios (malla verde y estructura blanca).

C







Salida B: pantalla doble paralela a San Pablo en medio del acceso  
Salida C: pantalla doble de frente sobre mupi

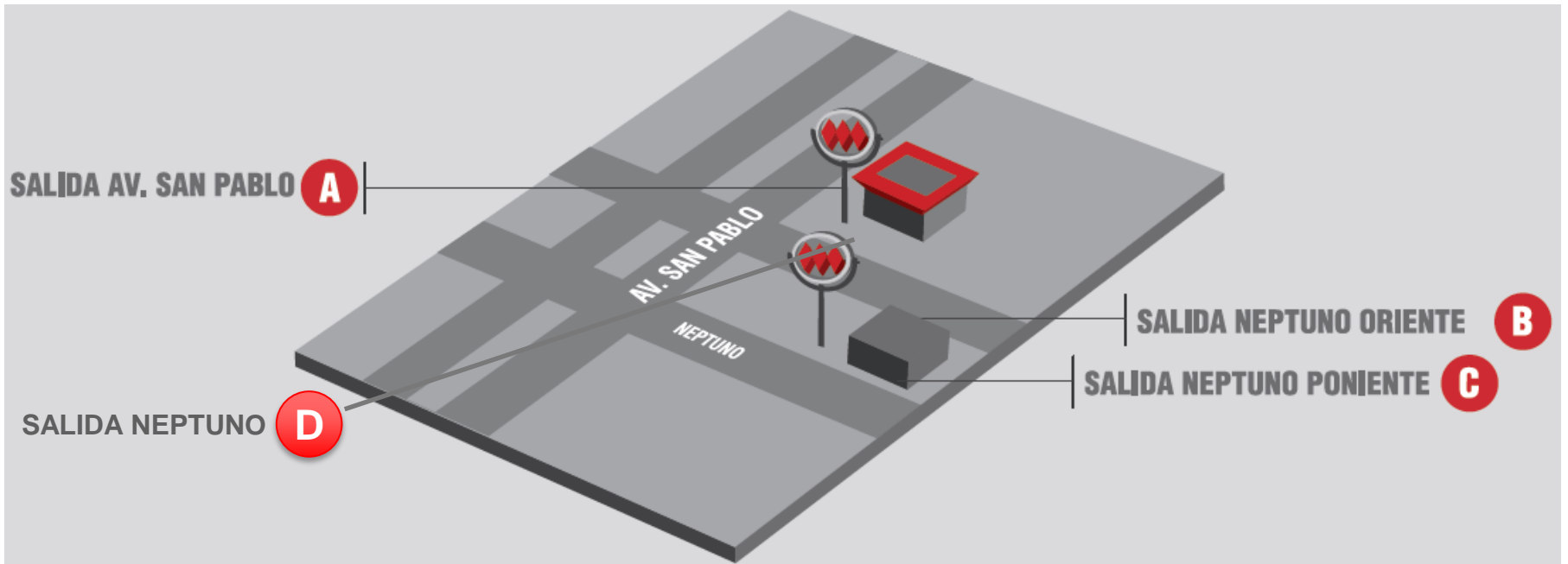
B



C







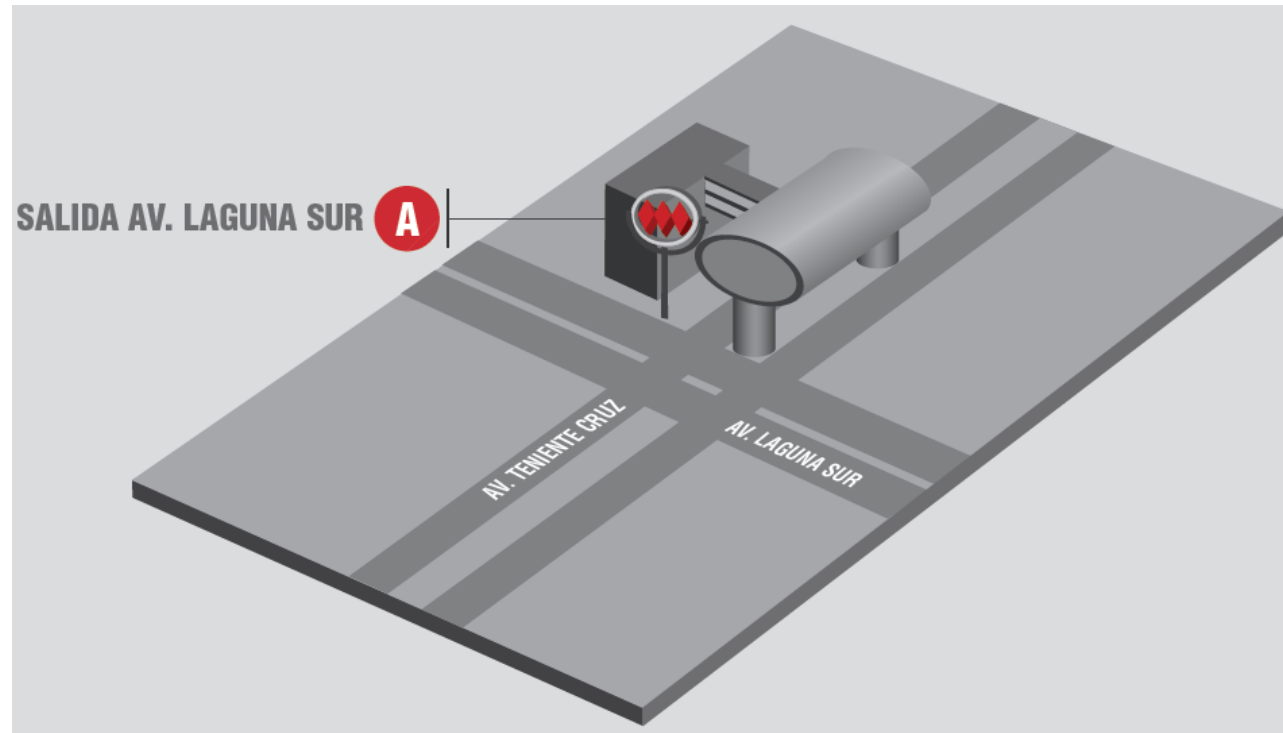
Salida A:	pantalla simple en medio del acceso
Salida D:	pantalla simple sobre muro costado izquierdo acceso

A



D





Salida A:            pantalla doble costado izquierdo de muro



A



Línea	Estación	Cantidad pantallas simples	Cantidad pantallas dobles
1	Salvador	1	1
1	Manuel Montt	3	0
1	Pedro de Valdivia	4	1
1	Los Leones	1	1
1	Tobalaba	0	2
4	Tobalaba	1	1
4	Francisco Bilbao	0	2
1	Baquedano	1	2
5	Parque Bustamante	1	1
5	Santa Isabel	1	1
5	Bellas Artes	0	1
5	Cumming	0	1
5	Gruta de Lourdes	2	0
1	República	1	2
1	Unión Latinoamericana	0	2
1	Estación Central	3	1
1	Universidad de Santiago	1	2
1	San Alberto Hurtado	0	2

Línea	Estación	Cantidad pantallas simples	Cantidad pantallas dobles
1	Ecuador	0	2
1	Pajaritos	1	1
1	San Pablo	0	2
5	San Pablo	2	0
5	Laguna Sur	0	1
<b>TOTAL</b>		<b>23</b>	<b>29</b>