

# Locales Disponibles para Arriendo en la Red de Metro

Gerencia de Negocios – Abril 2019



# Requisitos Operadores Comerciales

En Metro buscamos **operadores de locales comerciales** que nos ayuden a:

“Entregar la mejor experiencia de consumo durante el viaje de nuestros pasajeros, de manera rápida y funcional”.

Para postular, indícanos:

1



Rubro, Concepto y Modelo de Negocio

2



m2 Requeridos

3



Tú experiencia en Operación de Locales

4



Propuesta Gráfica (renders, fotos)



Envíanos la información a: [postulacionarriendos@metro.cl](mailto:postulacionarriendos@metro.cl)



# Disponibilidad de Locales

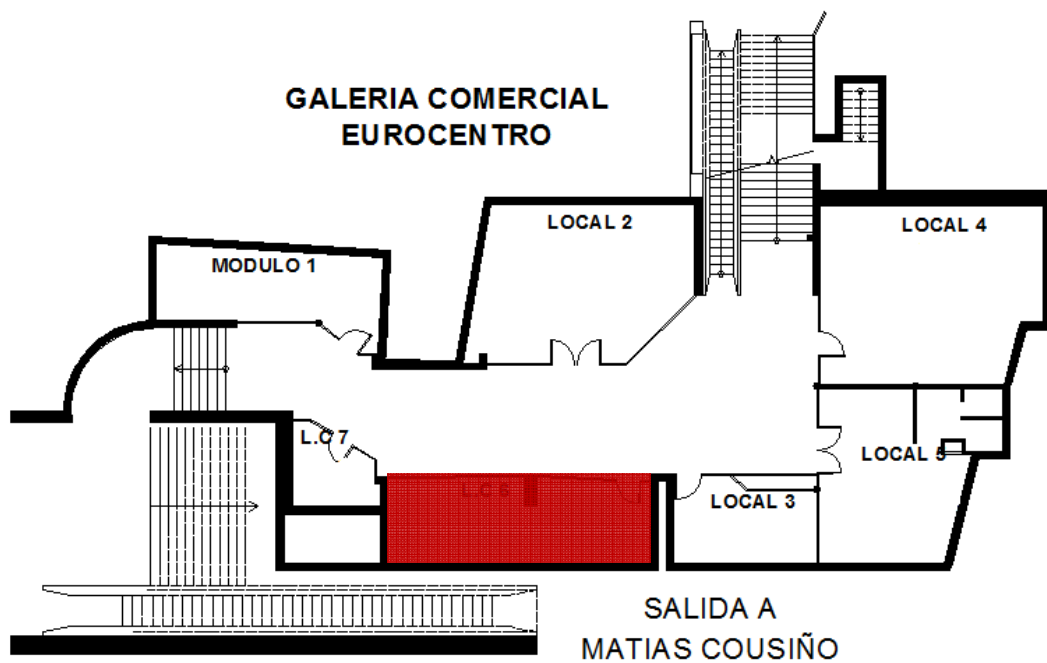
# Locales Disponibles

Plano Red Metro



# Estación Universidad de Chile

Línea 1



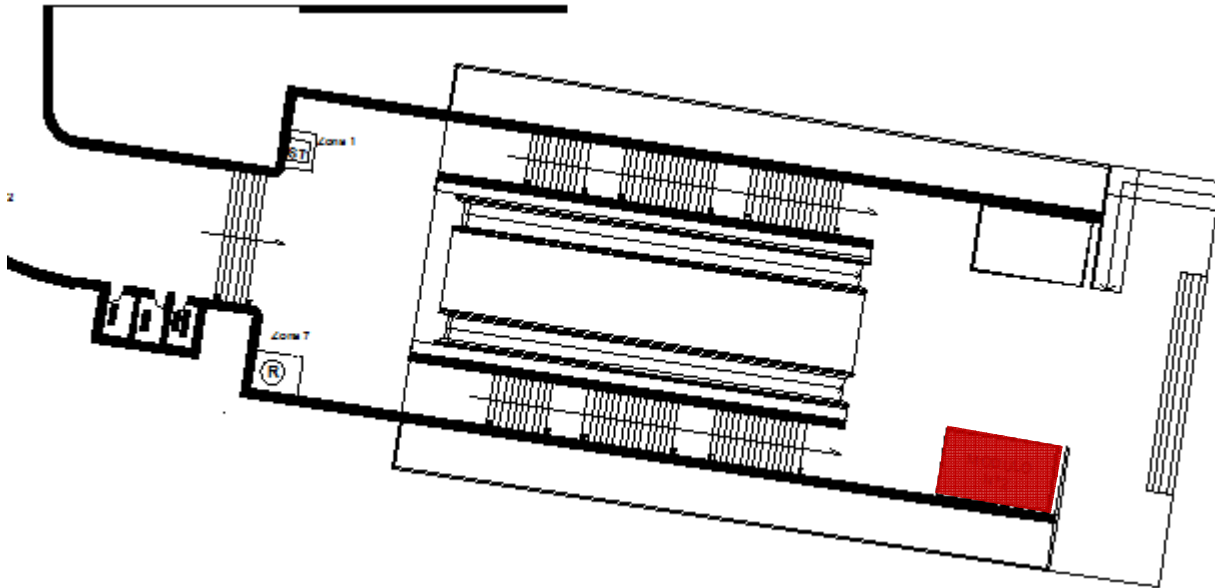
Local Disponible:	Local 06C.
Ubicación:	Nivel -1, Salida Matías Cousiño.
Zona en Metro:	Zona No Paga (Antes de torniquetes).
Superficie apróx:	27 mts <sup>2</sup> .
Factibilidad:	Factibilidad Eléctrica y Sanitaria.





# Estación Franklin

Línea 2

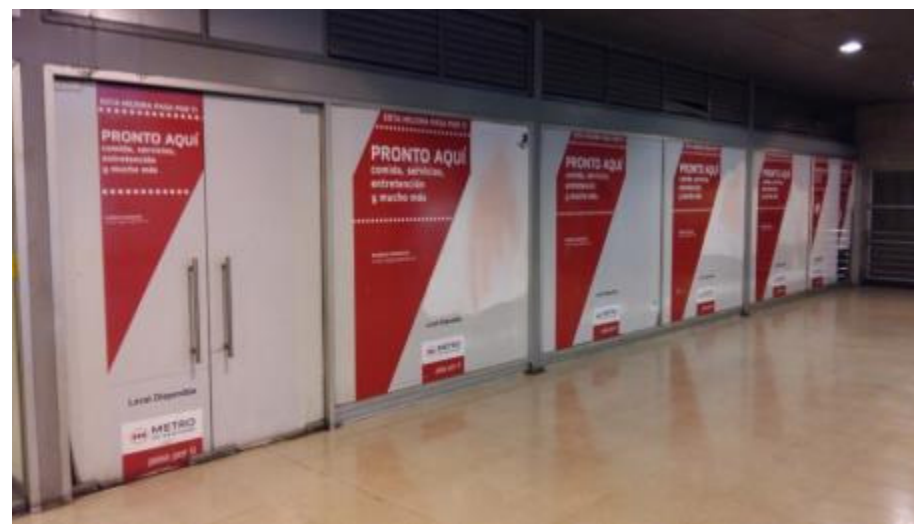


Local Disponible:	Módulo 02.
Ubicación:	Nivel Acceso Calle Placer.
Zona en Metro:	Zona No Paga (Antes de torniquetes).
Superficie apróx:	16,1 mts <sup>2</sup> .
Factibilidad:	Factibilidad Eléctrica y Sanitaria.

2

# Estación La Cisterna

Línea 2

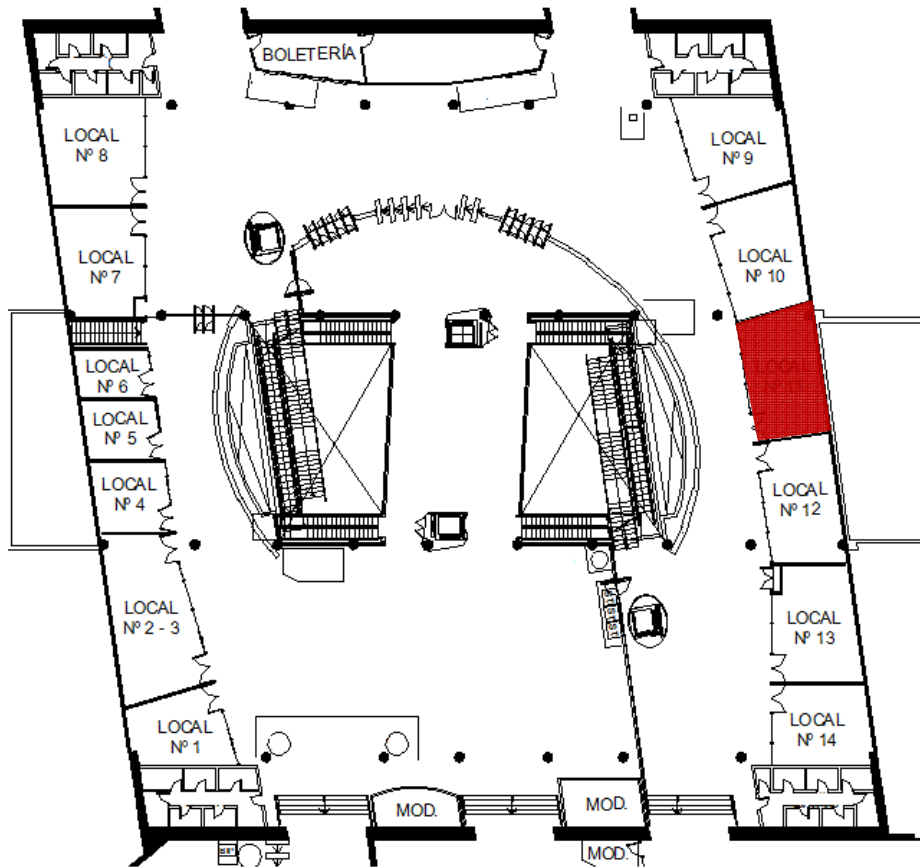


Local Disponible:	Local 25.
Ubicación:	Mesalina, Combinación Intermodal.
Zona en Metro:	Zona No Paga (Antes de torniquetes).
Superficie apróx:	72,5 mts2.
Factibilidad:	Disponibilidad Eléctrica.



# Estación La Cisterna

Línea 2



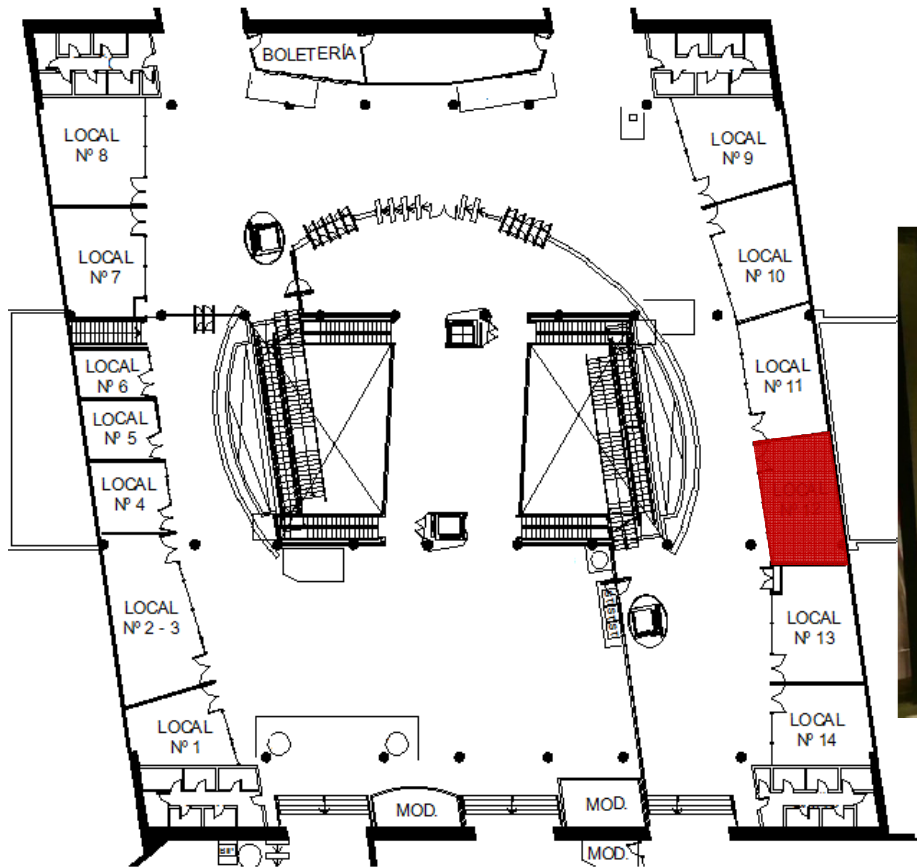
Local Disponible: Local 11.  
Ubicación: Nivel -1, Mesanina.  
Zona en Metro: Zona No Paga (Antes de torniquetes).  
Superficie apróx: 41,8 mts<sup>2</sup>.  
Factibilidad: Disponibilidad Eléctrica.





# Estación La Cisterna

Línea 2

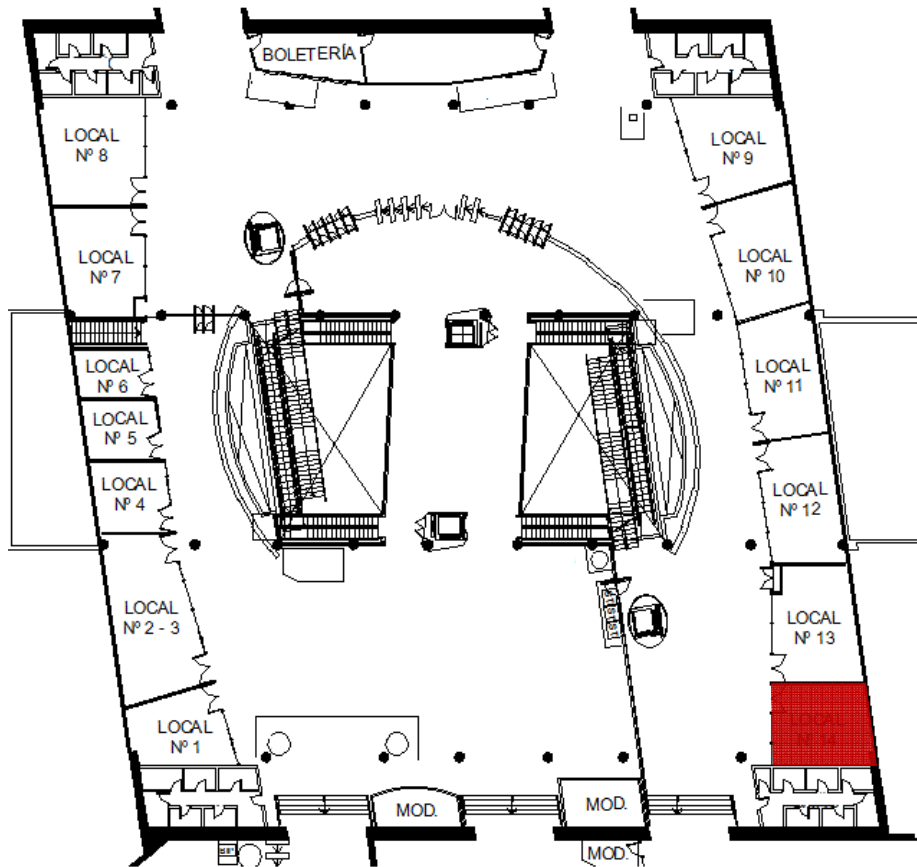


Local Disponible: Local 12.  
Ubicación: Nivel -1, Mesanina.  
Zona en Metro: Zona No Paga (Antes de torniquetes).  
Superficie apróx: 42,4 mts<sup>2</sup>.  
Factibilidad: Factibilidad Eléctrica y Sanitaria.

2

# Estación La Cisterna

Línea 2

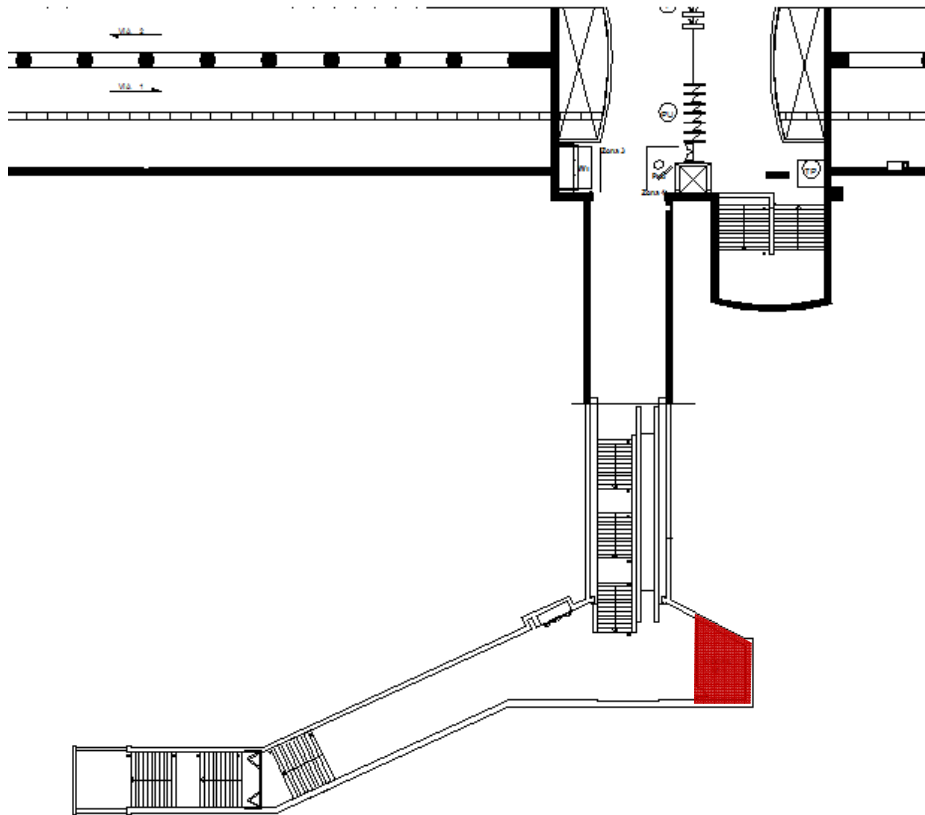


Local Disponible: Local 14.  
Ubicación: Nivel -1, Mesanina.  
Zona en Metro: Zona No Paga (Antes de torniquetes).  
Superficie apróx: 35,5 mts<sup>2</sup>.  
Factibilidad: Factibilidad Eléctrica y Sanitaria.

2

# Estación Los Orientales

Línea 4

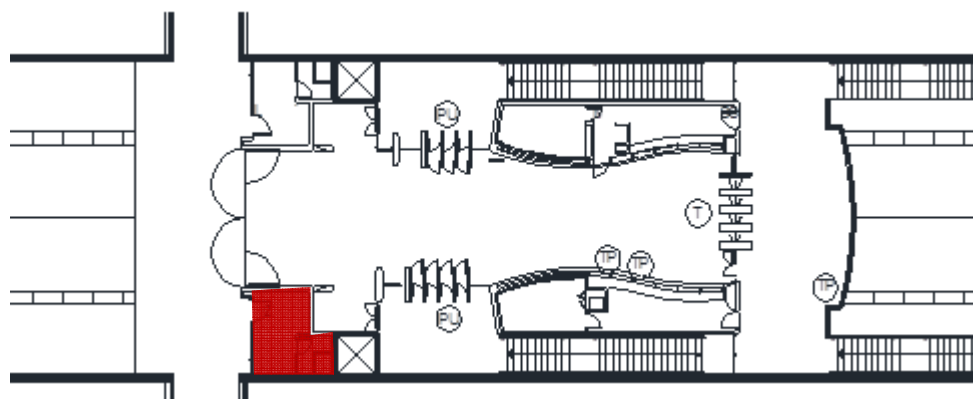


Local Disponible:	Local 1, Salida Poniente.
Ubicación:	Nivel -1, Mesanina.
Zona en Metro:	Zona No Paga (Antes de torniquetes).
Superficie apróx:	17,5 mts <sup>2</sup> .
Factibilidad:	Disponibilidad Eléctrica.



# Estación Los Presidentes

Línea 4



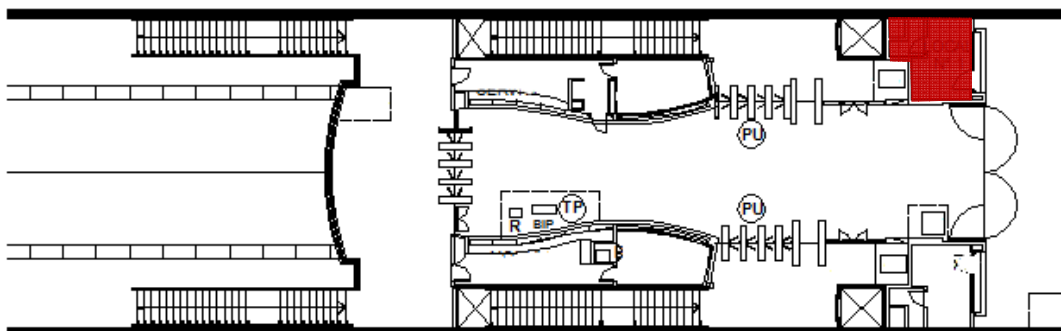
Local Disponible:	Local 1.
Ubicación:	Nivel Mesanina.
Zona en Metro:	Zona No Paga (Antes de torniquetes).
Superficie apróx:	12 mts <sup>2</sup> .
Factibilidad:	Disponibilidad Eléctrica.





# Estación Rotonda Quilín

Línea 4



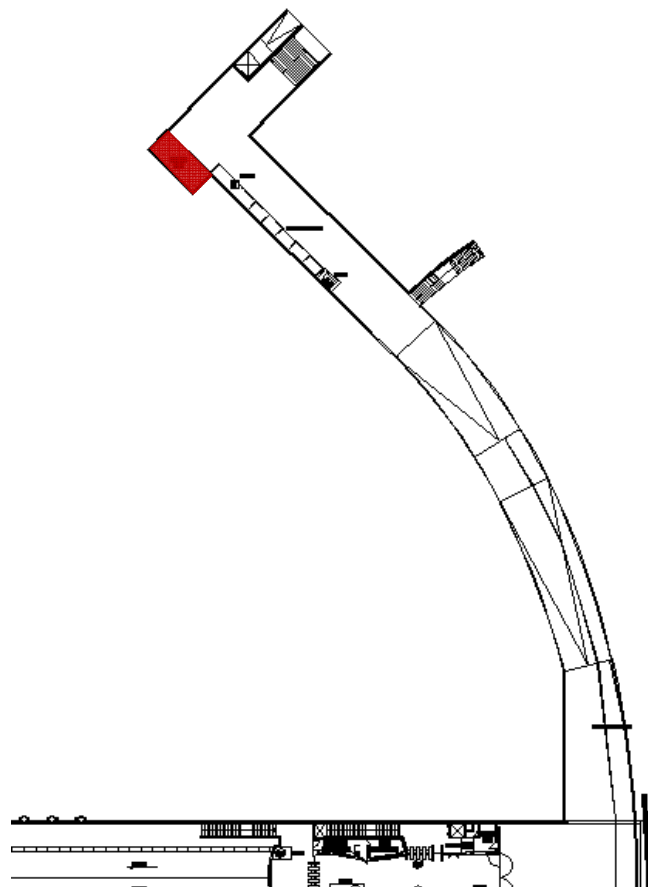
Local Disponible:	Local 1.
Ubicación:	Mesanina.
Zona en Metro:	Zona No Paga (Antes de torniquetes).
Superficie apróx:	16,8 mts <sup>2</sup> .
Factibilidad:	Disponibilidad Eléctrica.





# Estación Rotonda Quilín

Línea 4



Local Disponible:	Local 3.
Ubicación:	Salida Norte.
Zona en Metro:	Zona No Paga (Antes de torniquetes).
Superficie apróx:	29,5 mts <sup>2</sup> .
Factibilidad:	Disponibilidad Eléctrica.



# Estación Las Torres

Línea 4

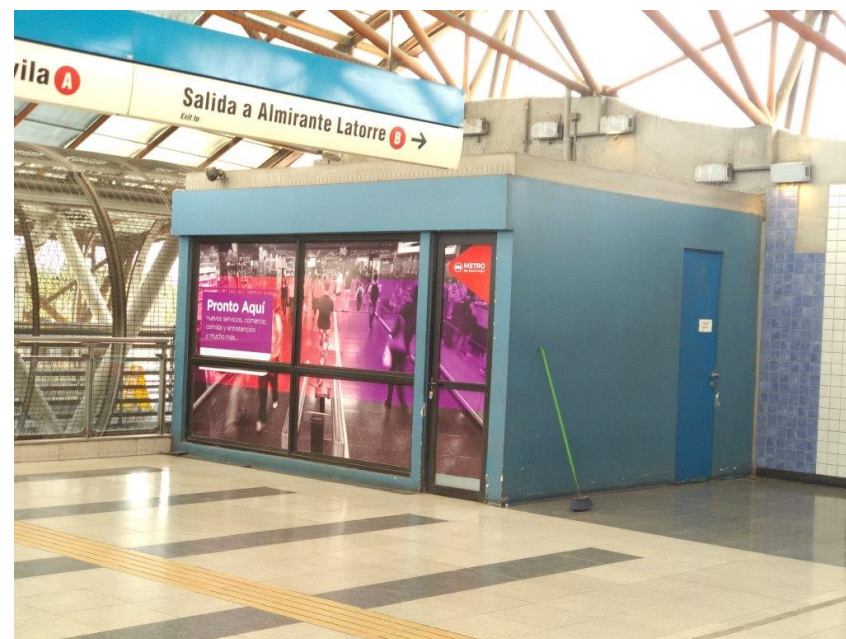
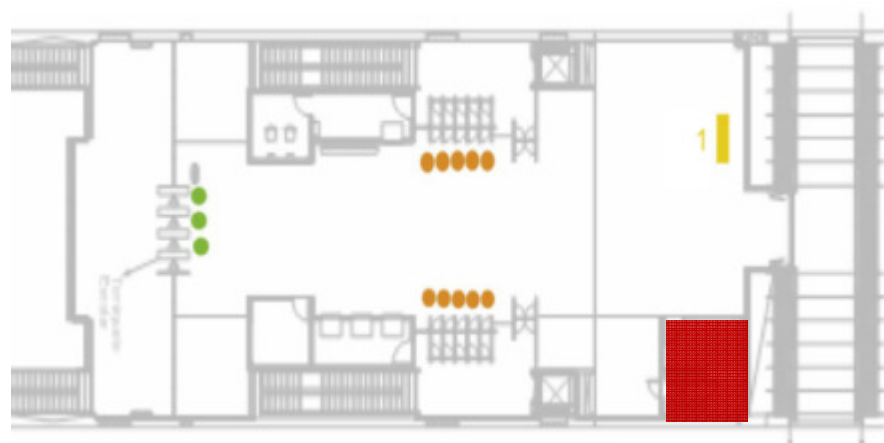


Local Disponible:	Local 1.
Ubicación:	Nivel Mesanina.
Zona en Metro:	Zona No Paga (Antes de torniquetes).
Superficie apróx:	15,3 mts <sup>2</sup> .
Factibilidad:	Disponibilidad Eléctrica.



# Estación San Ramón

Línea 4A

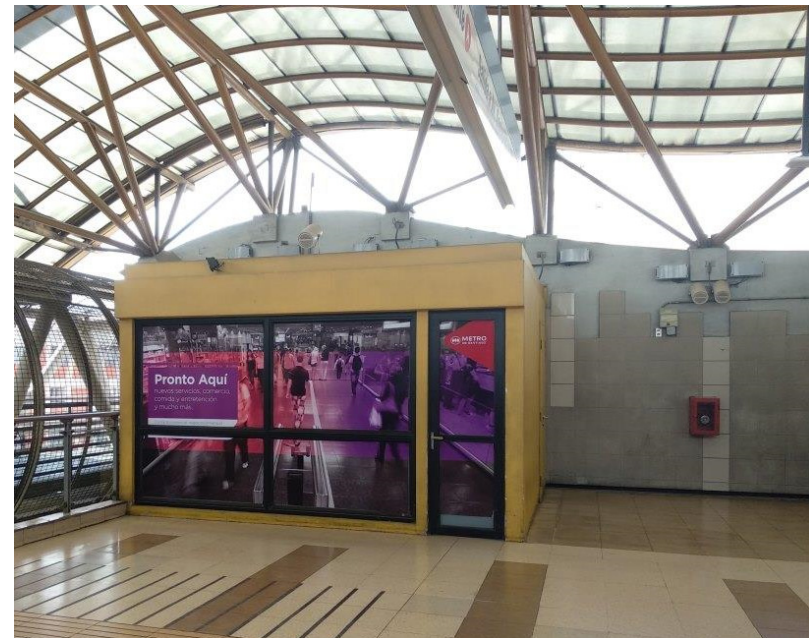
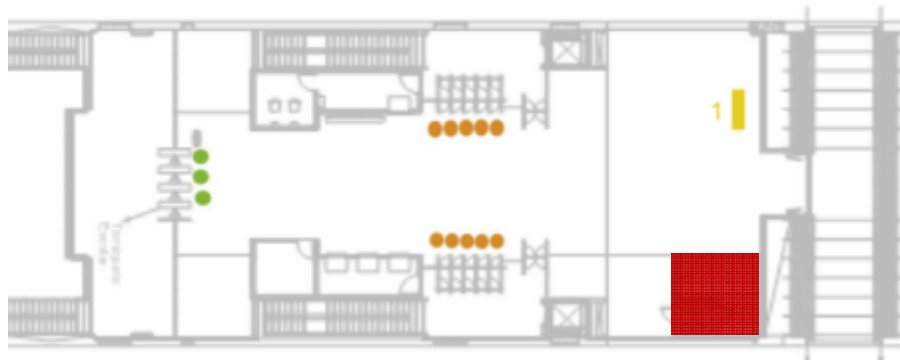


Local Disponible:	Local 1.
Ubicación:	Nivel Mesanina.
Zona en Metro:	Zona No Paga (Antes de torniquetes).
Superficie apróx:	14,4 mts <sup>2</sup> .
Factibilidad:	Disponibilidad Eléctrica y Sanitaria.



# Estación Santa Julia

Línea 4A



Local Disponible:	Local 1.
Ubicación:	Nivel Mesanina.
Zona en Metro:	Zona No Paga (Antes de torniquetes).
Superficie apróx:	13,4 mts <sup>2</sup> .
Factibilidad:	Disponibilidad Eléctrica y Sanitaria.

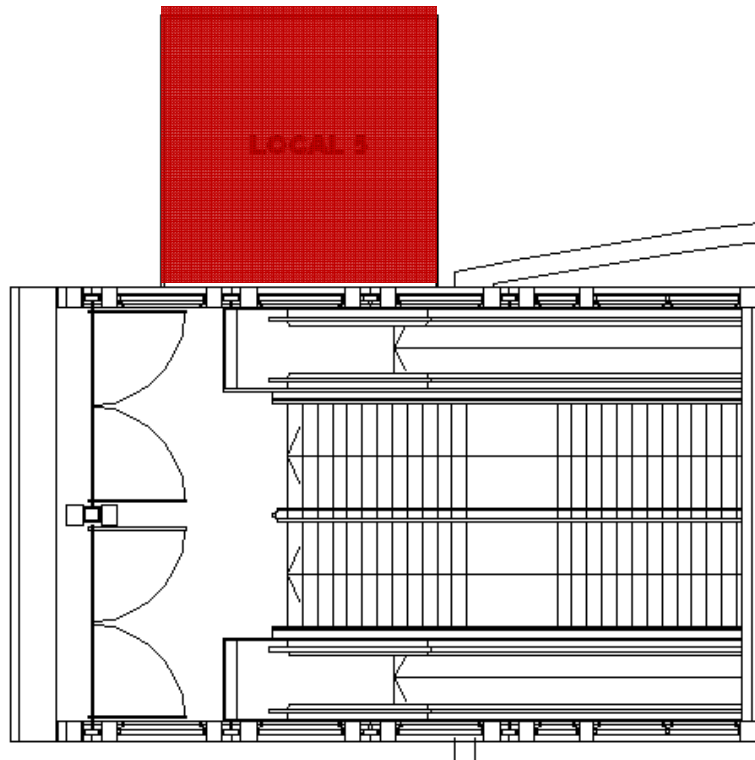




# Estación Plaza de Maipú

Línea 5

METRO  
DE SANTIAGO



Local Disponible:	Local 5.
Ubicación:	Nivel Acceso Calle.
Zona en Metro:	Zona No Paga (Antes de torniquetes).
Superficie apróx:	40 mts <sup>2</sup> .
Factibilidad:	Factibilidad Eléctrica y Sanitaria.

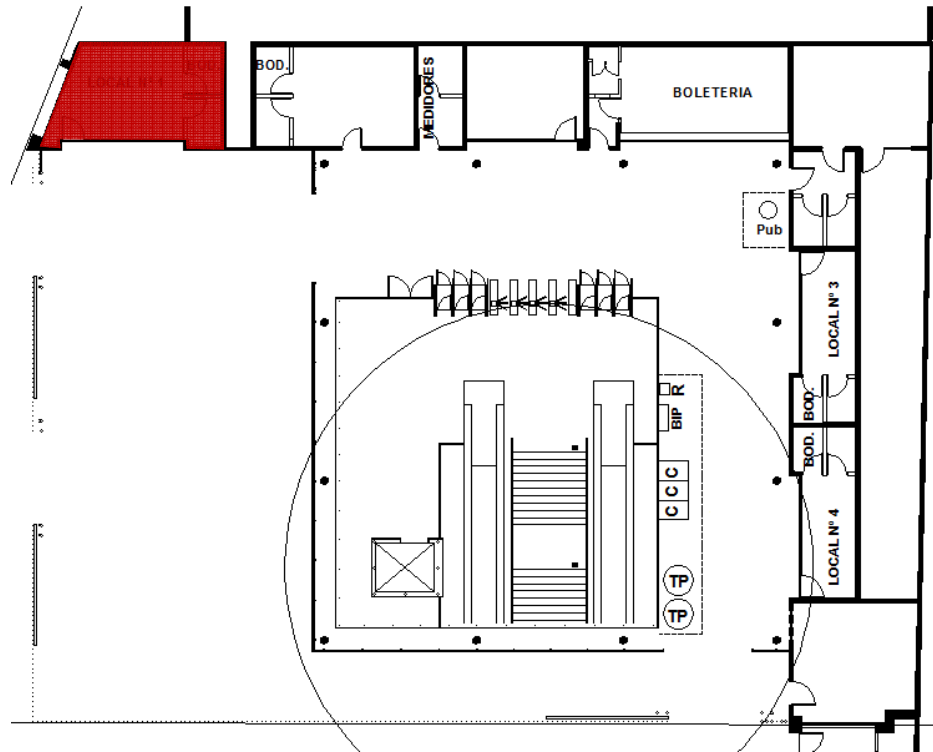
5



# Estación Blanqueado

Línea 5

METRO  
DE SANTIAGO



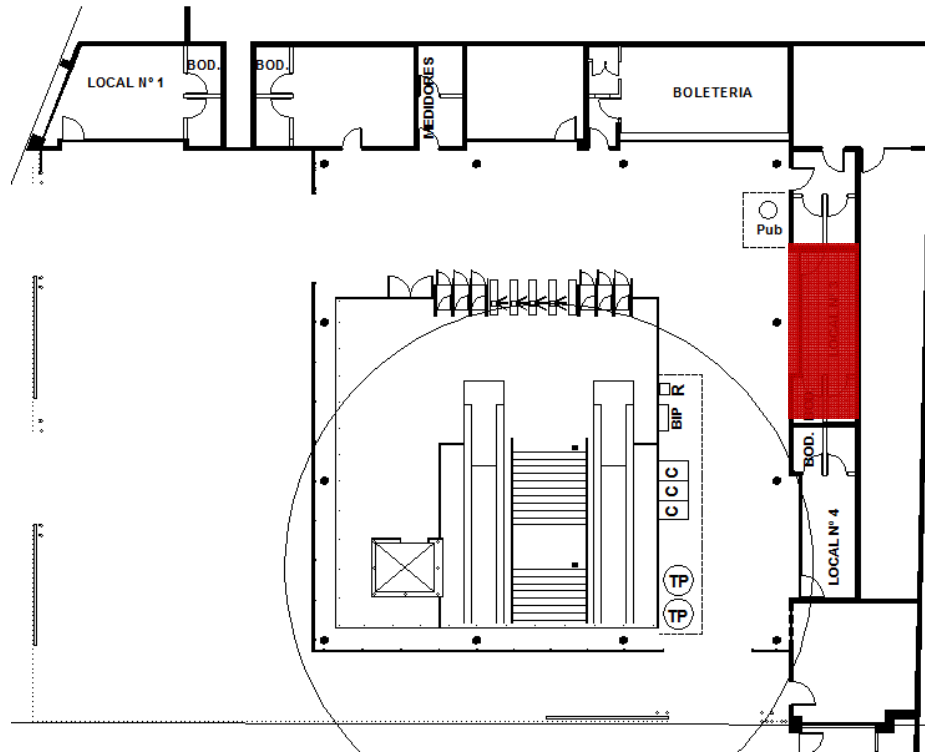
Local Disponible:	Local 1.
Ubicación:	Nivel Acceso Calle.
Zona en Metro:	Zona No Paga (Antes de torniquetes).
Superficie apróx:	29 mts <sup>2</sup> .
Factibilidad:	Factibilidad Eléctrica y Sanitaria.

5

# Estación Blanqueado

Línea 5

METRO  
DE SANTIAGO



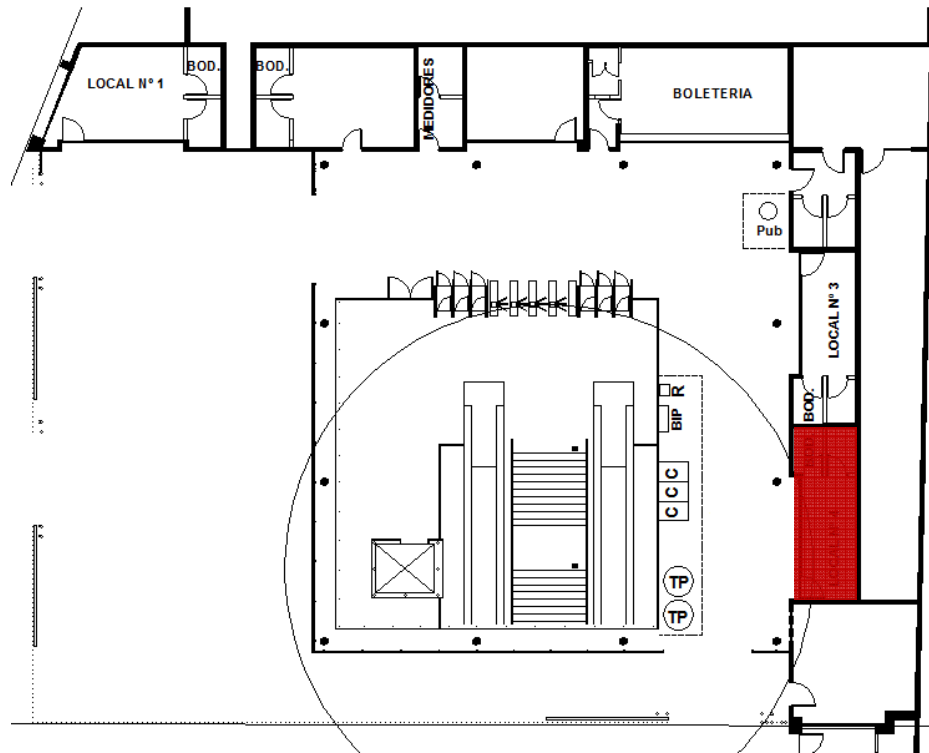
Local Disponible:	Local 3.
Ubicación:	Nivel Mesanina.
Zona en Metro:	Zona No Paga (Antes de torniquetes).
Superficie apróx:	18 mts <sup>2</sup> .
Factibilidad:	Factibilidad Eléctrica y Sanitaria.

5

# Estación Blanqueado

Línea 5

METRO  
DE SANTIAGO

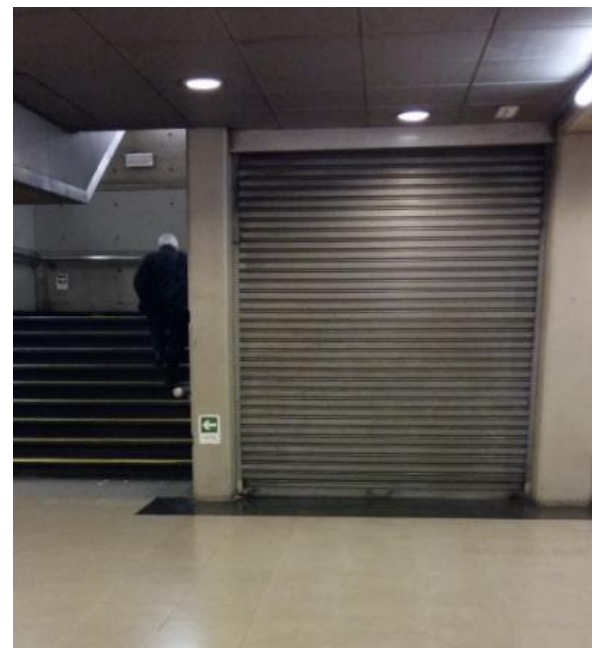
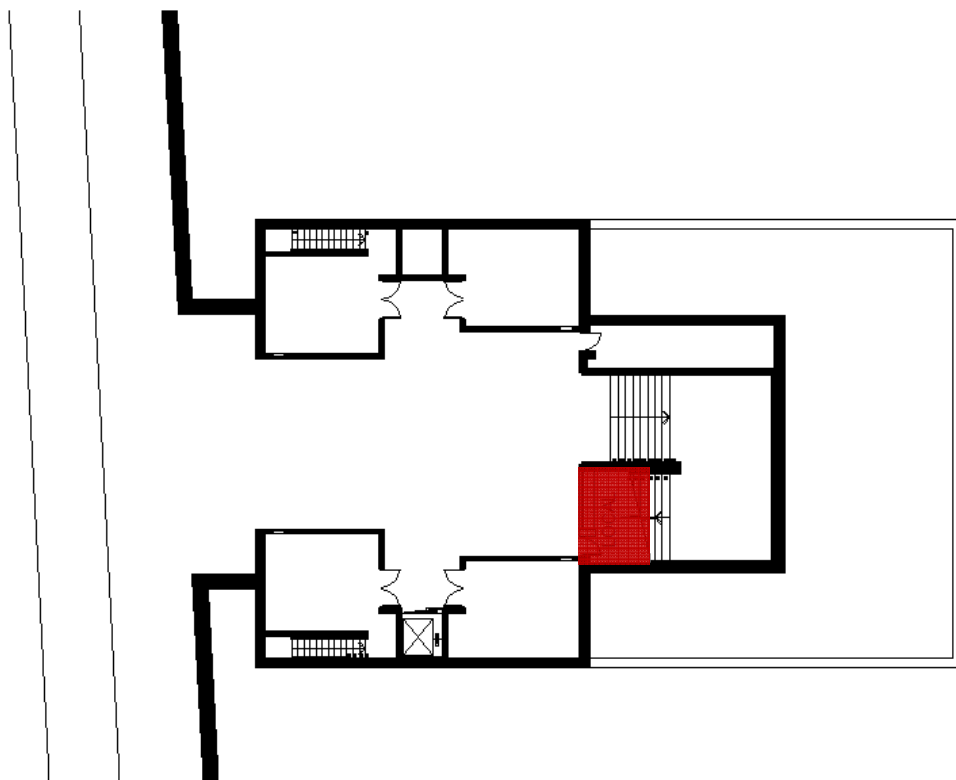


Local Disponible:	Local 4.
Ubicación:	Nivel Mesanina.
Zona en Metro:	Zona No Paga (Antes de torniquetes).
Superficie apróx:	18 mts <sup>2</sup> .
Factibilidad:	Factibilidad Eléctrica y Sanitaria.

5

# Estación Cumming

Línea 5

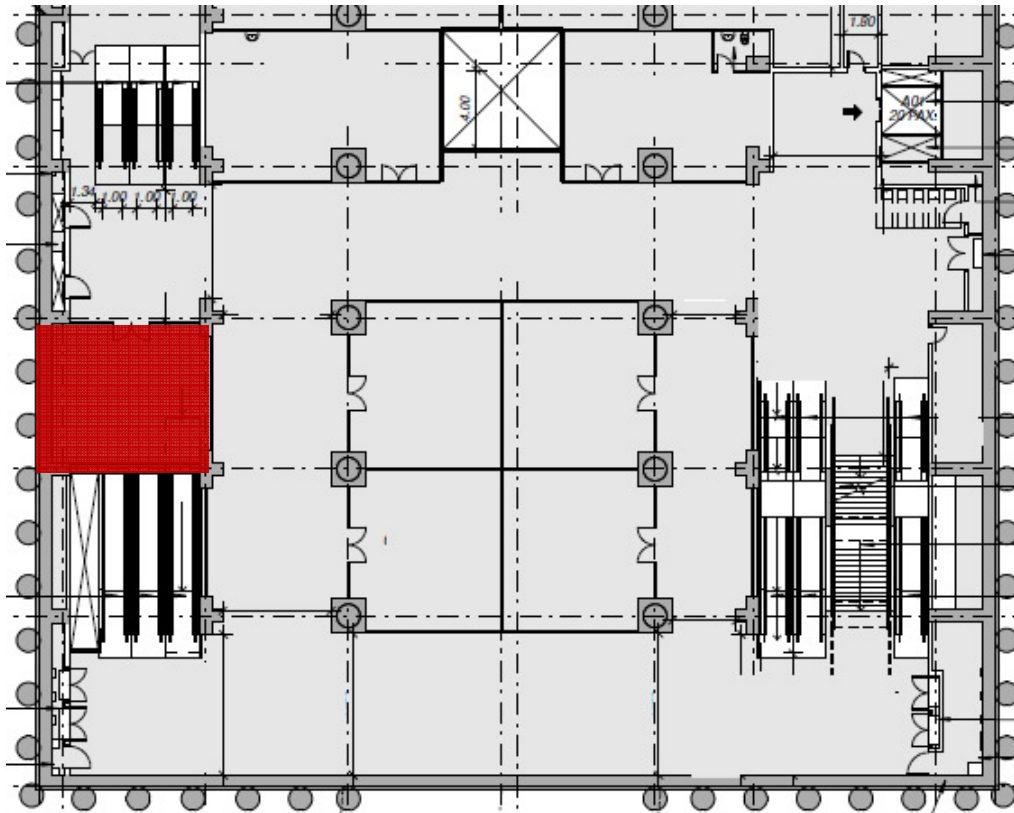


Local Disponible:	Local 1.
Ubicación:	Nivel -3, Andén Norte.
Zona en Metro:	Zona Paga (Después de torniquetes).
Superficie apróx:	15 mts <sup>2</sup> .
Factibilidad:	Disponibilidad Eléctrica.



# Estación Los Leones

Línea 6



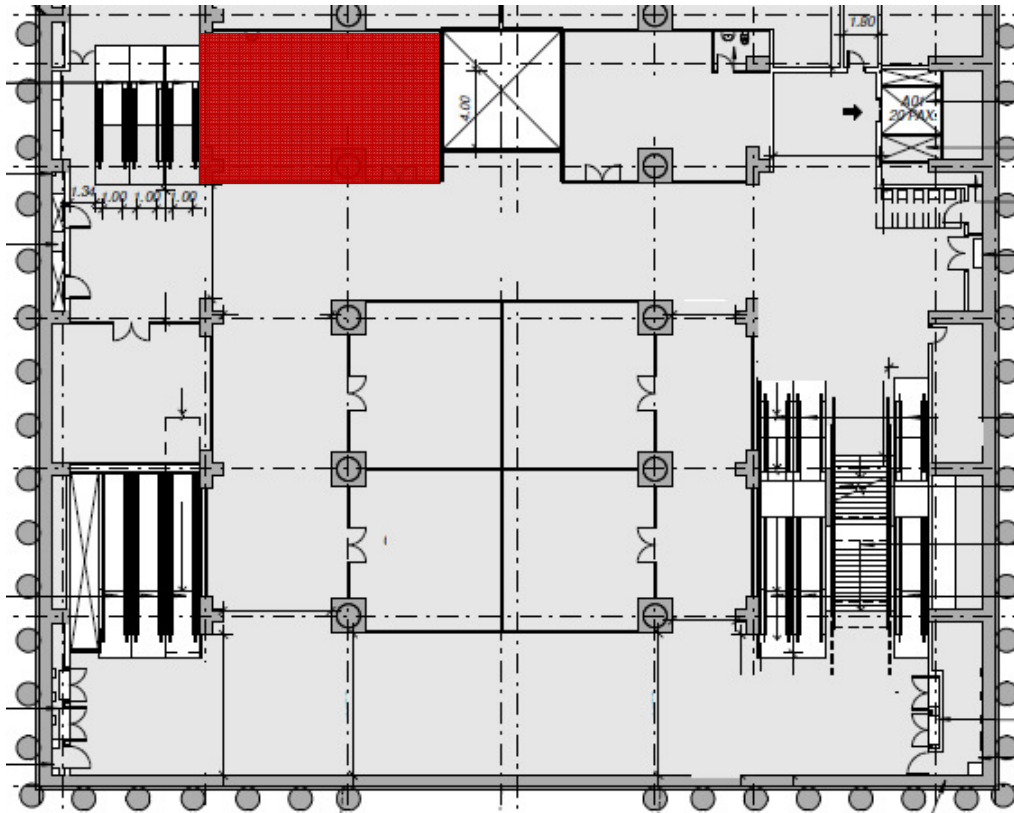
Local Disponible:	Local 1.
Ubicación:	Nivel -1.
Zona en Metro:	Zona No Paga (Antes de torniquetes).
Superficie apróx:	57 mts <sup>2</sup> .
Factibilidad:	Disponibilidad Eléctrica.





# Estación Los Leones

Línea 6

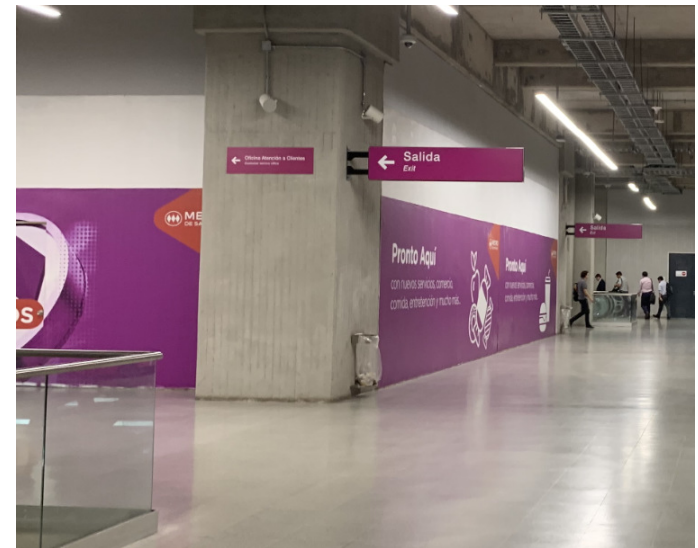
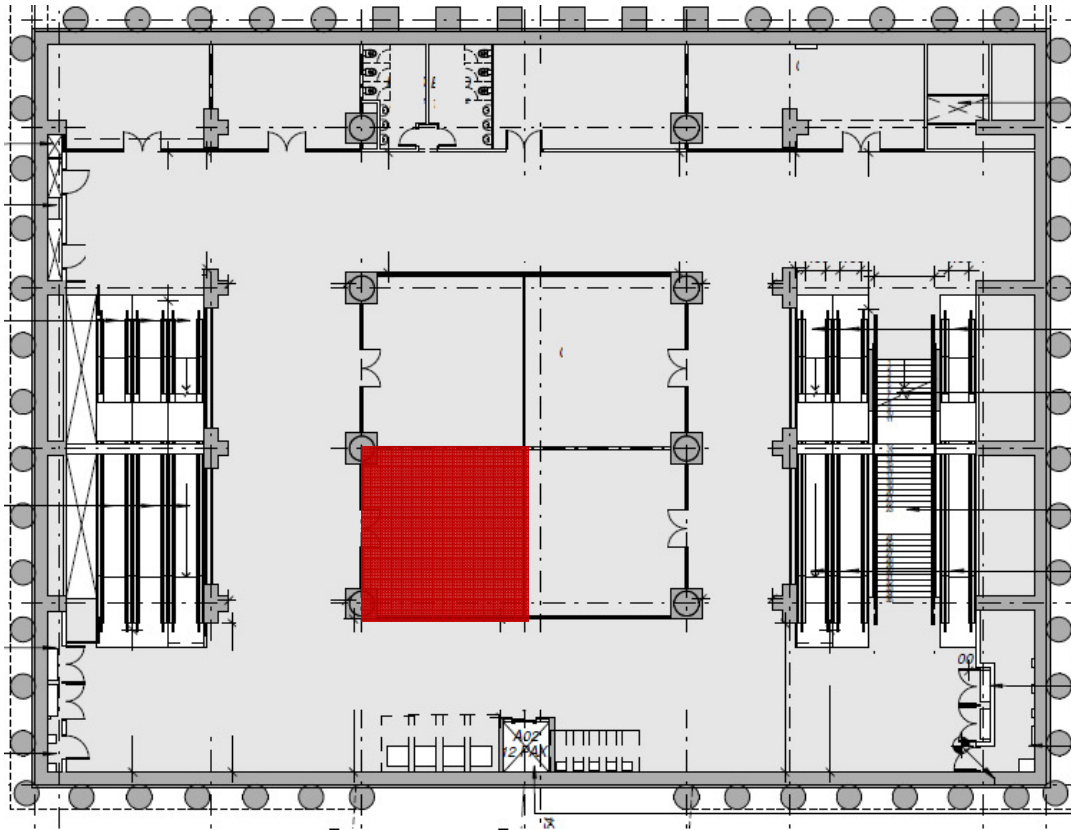


Local Disponible:	Local 02.
Ubicación:	Nivel -1.
Zona en Metro:	Zona No Paga (Antes de torniquetes).
Superficie apróx:	88 mts <sup>2</sup> .
Factibilidad:	Disponibilidad Eléctrica.



# Estación Los Leones

Línea 6

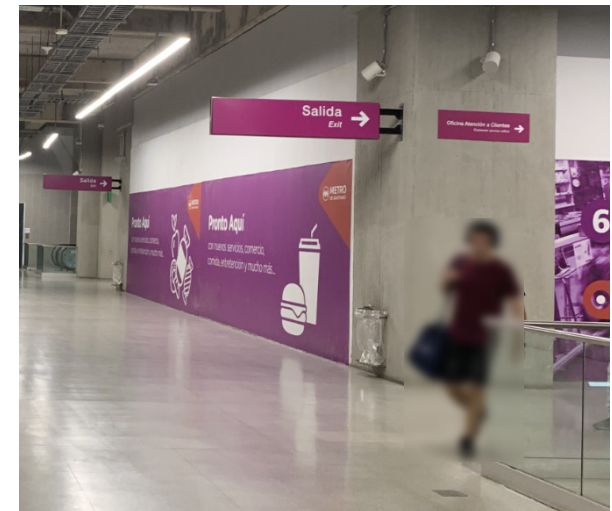
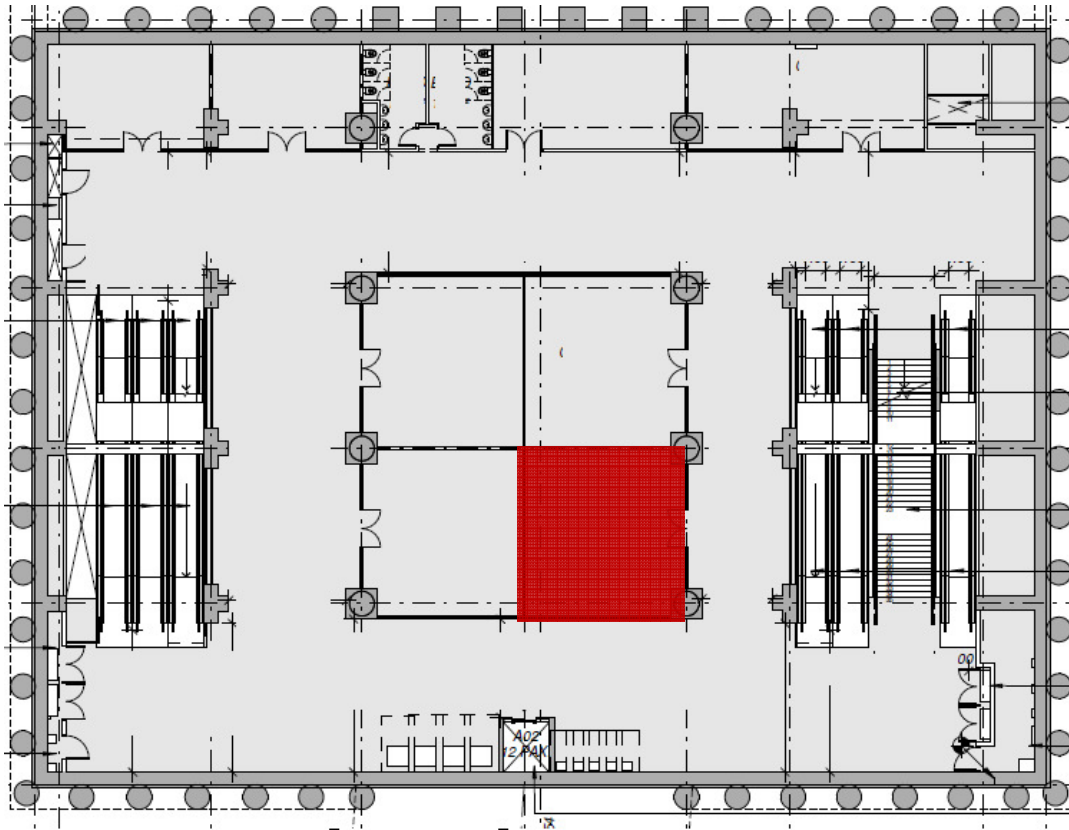


Local Disponible: Local 12.  
Ubicación: Nivel -3.  
Zona en Metro: Zona Paga (Después de torniquetes).  
Superficie apróx: 62 mts2.  
Factibilidad: Disponibilidad Eléctrica.



# Estación Los Leones

Línea 6

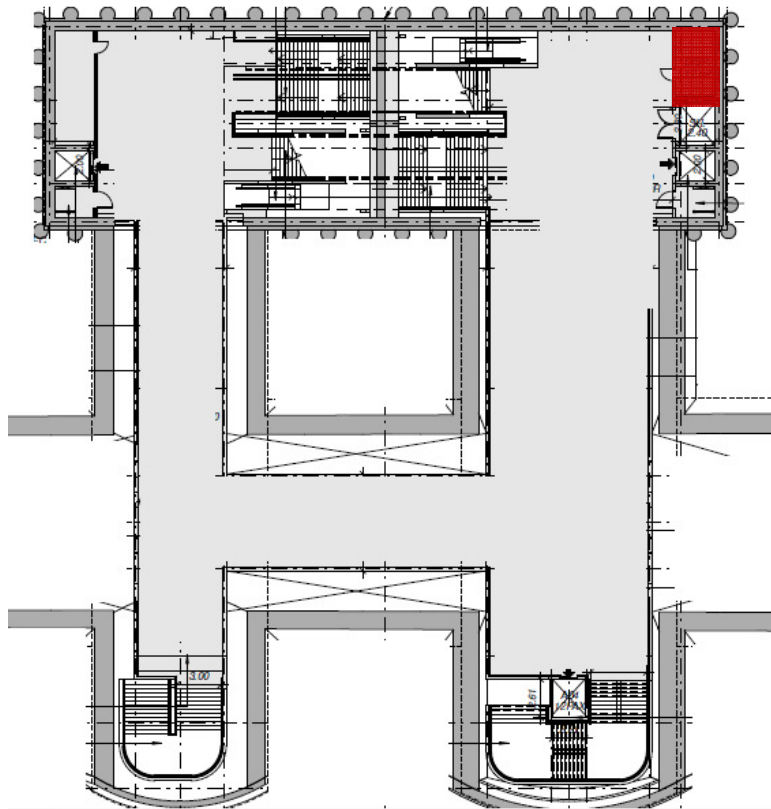


Local Disponible:	Local 14.
Ubicación:	Nivel -3.
Zona en Metro:	Zona Paga (Después de torniquetes).
Superficie apróx:	62 mts <sup>2</sup> .
Factibilidad:	Disponibilidad Eléctrica.



# Estación Estadio Nacional

Línea 6



Local Disponible:	Local 2.
Ubicación:	Nivel -1.
Zona en Metro:	Zona Paga (Después de torniquetes).
Superficie apróx:	12 mts <sup>2</sup> .
Factibilidad:	Disponibilidad Eléctrica.



