

Aclaración: Estado actual de zonas de Cerco Eléctrico (referencial)

A continuación se entrega un detalle por taller de la situación del cerco eléctrico, además de información acerca de cuales sectores han presentado intrusiones en el pasado y qué sectores colindan con vía pública y cuales no. Recordar que se solicita que solución de sirenas esté instalada en todo el perímetro colindante con vía pública. Este detalle es referencial y debe ser corroborado y validado por el Contratista adjudicado.

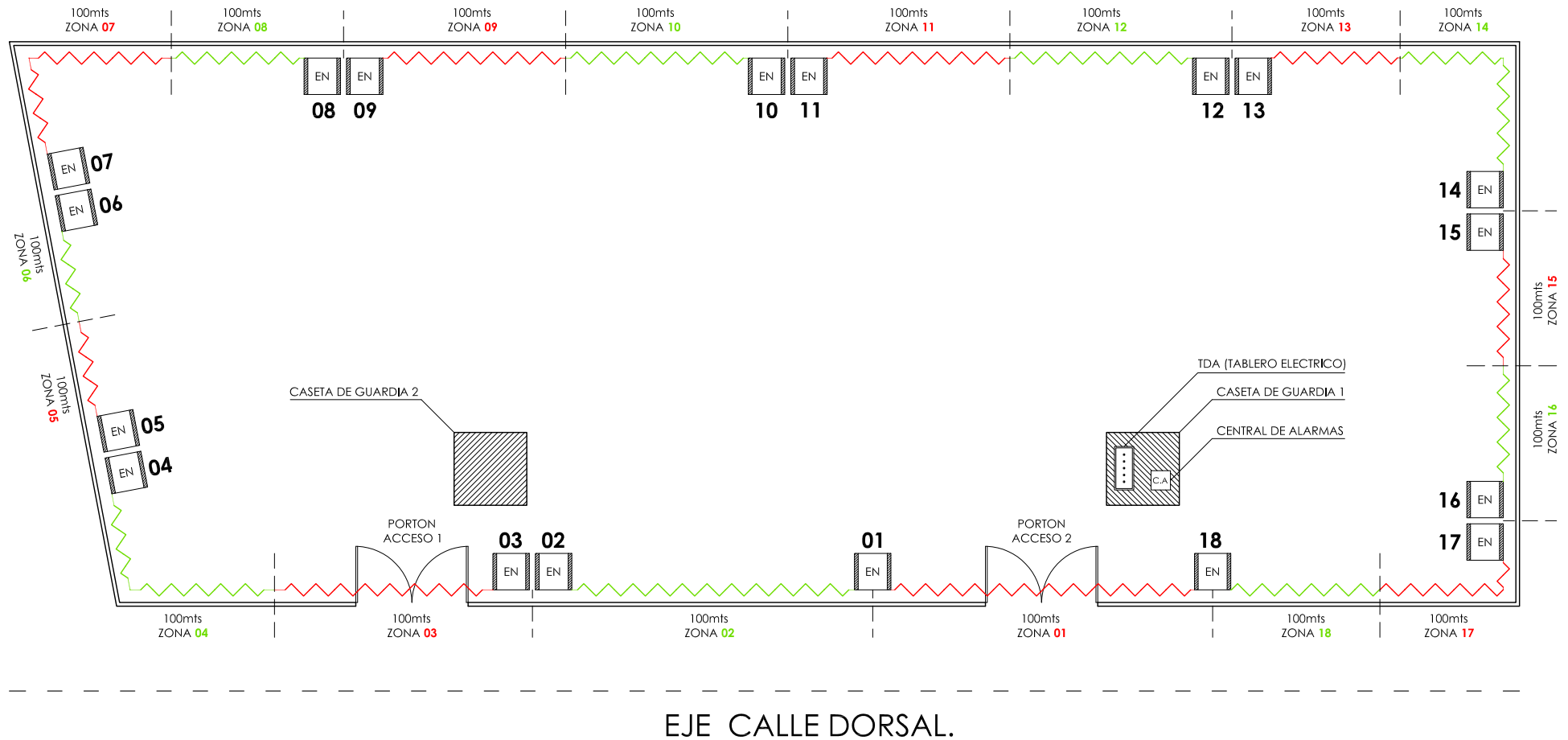
Talleres Neptuno

De acuerdo a las zonas del plano de la página siguiente, el estado de cada zona es el siguiente.




- ✓ Caja Central, no recepciona señal de activaciones, no operativa.
- ✓ Zona N° 1, operativo.
- ✓ Zona N° 2 cables sueltos por soporte plástico quebrado, hacen contacto provocando activación, zona desactivada, no operativa.
- ✓ Zona N° 3, operativo.
- ✓ Zona N° 4, operativo.
- ✓ Zona N° 5, Provoca activaciones falsas sin motivo aparente, zona desactivada, no operativa.
- ✓ Zona N° 6, operativo.
- ✓ Zona N° 7, operativo.
- ✓ Zona N° 8 chapa de caja en mal estado, no se pudo abrir para verificar su operatividad.
- ✓ Zona N° 9 tablero si energía, se ignora si cables están con corriente.
- ✓ Zona N° 10, operativo.
- ✓ Zona N° 11 chapa de caja en mal estado, no se pudo abrir para verificar su operatividad, plásticos cortados, barra metálica donde van los soportes plásticos desoldados
- ✓ Zona N° 12, operativo.
- ✓ Zona N° 13, operativo.
- ✓ Zona N° 14, operativo.
- ✓ Zona N° 15, operativo.
- ✓ Zona N° 16 sirena en mal estado, operativa
- ✓ Zona N° 17, baliza en mal estado, operativa.
- ✓ Zona N° 18, operativo.

PLANO DESCRIPTIVO DE LA INSTALACION.

ESQUEMA DE UBICACION DE TABLEROS ENERGIZADORES



SIMBOLOGIA

— — —	<p>CERCO ELECTRICO / 6 HEBRAS ALAMBRE DURO TRIPLE GALVANIZADO 1,6 mm BWG 16.</p>		<p>GABINETE METALICO CON EQUIPO ENERGIZADOR</p>
	<p>T.D.A TABLERO ELECTRICO DE DISTRIBUCION.</p>		<p>CENTRAL DE ALARMAS EN CASETA DE GUARDIA 1</p>



SIMBOLOGÍA



= ACTIVO CON TENSIÓN. (OPERATIVO)



= ACTIVO SIN TENSIÓN (LA LARMA SE ACTIVA SÓLO SI CORTAN ALAMBRES).



= FUERA DE SERVICIO.



= NO CUENTA CON CERCO ELÉCTRICO.



= SECTORES QUE HAN PRESENTADO INTRUSIONES.



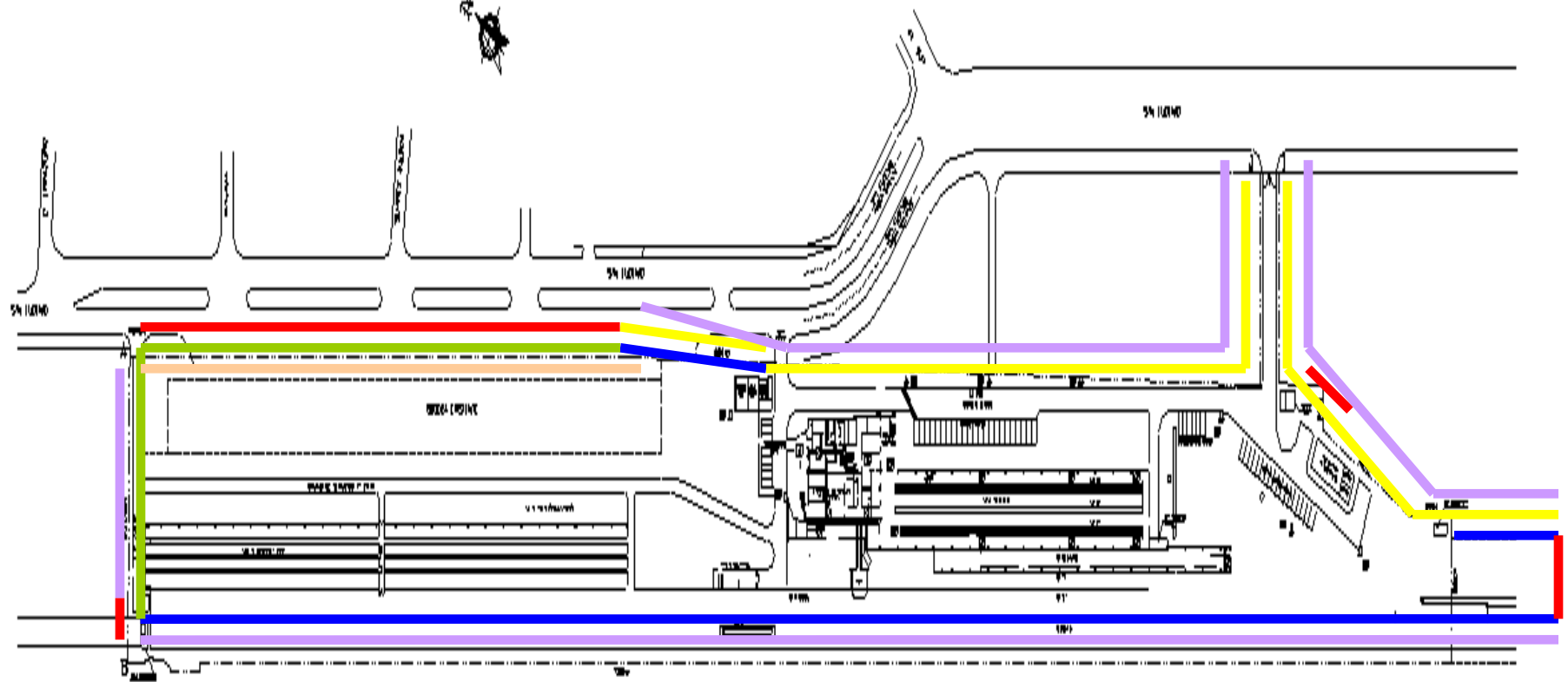
= COLINDA CON VÍA PÚBLICA.



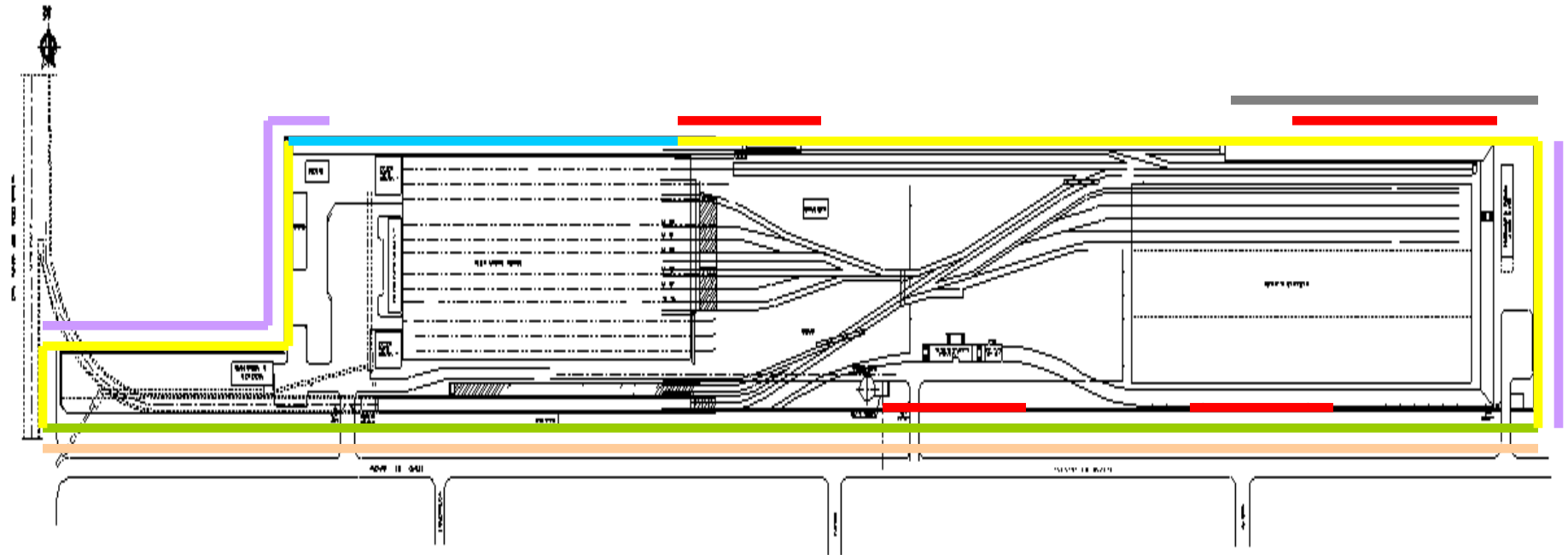
= COLINDA CON SITIO ERIAZO.



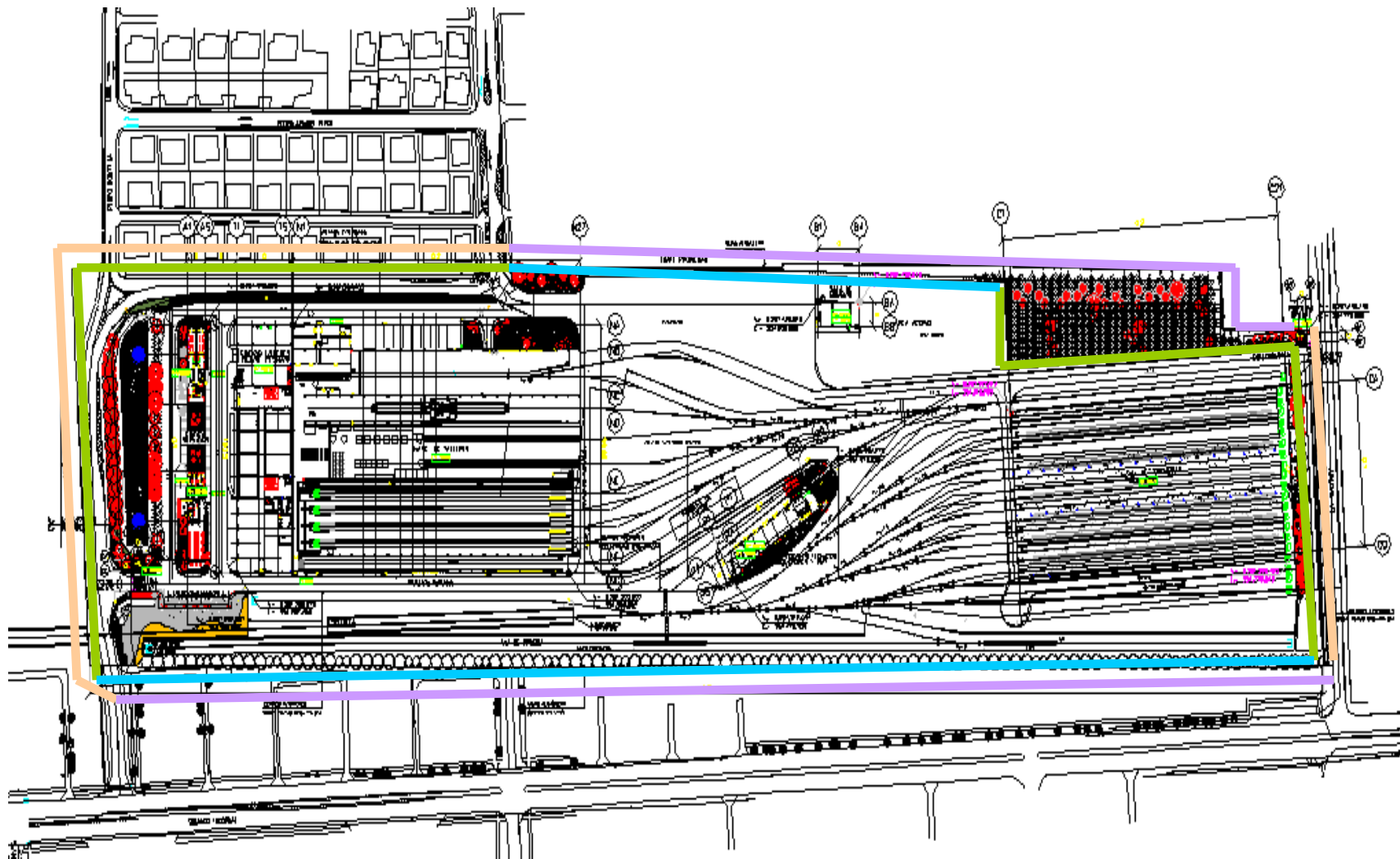
= COLINDA CON CASAS, CONDOMINIOS, INDUSTRIAS ETC.



TALLERES LO OVALE



TALLERES PUENTE ALTO:



COCHERAS QUILÍN

